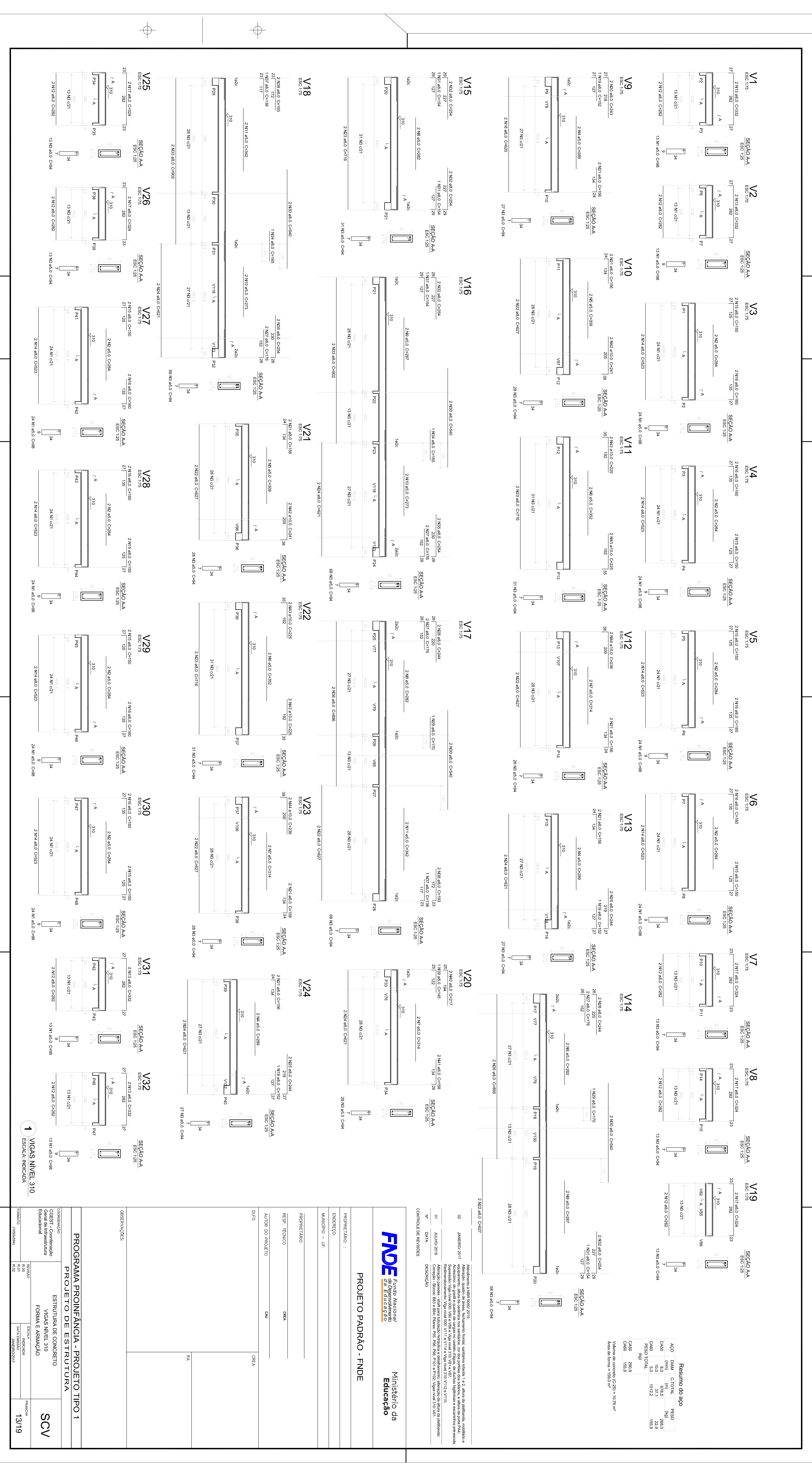


Resumo do ego

ACO	DIAM	C/OTIM	RESO
CA00	6.3	0.37	0.2
CA01	10.0	2.07	1.3
CA02	12.5	3.4	2.2
CA03	14.3	5.0	3.2
CA04	16.0	7.0	4.5
CA05	18.0	9.8	6.2
CA06	20.0	13.5	8.5
CA07	22.0	18.2	11.5
CA08	25.0	26.5	16.5
CA09	28.0	37.0	23.5
CA10	32.0	49.0	31.5
CA11	36.0	63.0	41.0
CA12	40.0	79.0	51.5
CA13	45.0	100.0	64.5
CA14	50.0	127.0	81.0
CA15	56.0	161.0	104.0
CA16	63.0	203.0	134.0
CA17	70.0	254.0	171.0
CA18	78.0	315.0	215.0
CA19	87.0	387.0	266.0
CA20	96.0	471.0	324.0
CA21	106.0	568.0	390.0
CA22	116.0	678.0	464.0
CA23	127.0	802.0	546.0
CA24	138.0	941.0	636.0
CA25	150.0	1106.0	734.0
CA26	162.0	1298.0	840.0
CA27	175.0	1518.0	964.0
CA28	187.0	1767.0	1106.0
CA29	200.0	2046.0	1266.0
CA30	214.0	2356.0	1444.0
CA31	228.0	2700.0	1640.0
CA32	243.0	3089.0	1864.0
CA33	258.0	3525.0	2116.0
CA34	274.0	4010.0	2396.0
CA35	290.0	4546.0	2704.0
CA36	307.0	5135.0	3040.0
CA37	324.0	5780.0	3404.0
CA38	342.0	6484.0	3796.0
CA39	360.0	7250.0	4216.0
CA40	379.0	8081.0	4664.0
CA41	398.0	8981.0	5140.0
CA42	418.0	9954.0	5644.0
CA43	438.0	11004.0	6176.0
CA44	459.0	12135.0	6736.0
CA45	480.0	13350.0	7324.0
CA46	502.0	14654.0	7940.0
CA47	524.0	16051.0	8584.0
CA48	547.0	17546.0	9256.0
CA49	570.0	19144.0	9956.0
CA50	594.0	20850.0	10684.0
CA51	618.0	22669.0	11440.0
CA52	643.0	24607.0	12224.0
CA53	668.0	26670.0	13036.0
CA54	694.0	28864.0	13876.0
CA55	720.0	31196.0	14744.0
CA56	747.0	33673.0	15640.0
CA57	774.0	36302.0	16564.0
CA58	802.0	39091.0	17516.0
CA59	830.0	42048.0	18496.0
CA60	859.0	45181.0	19504.0
CA61	888.0	48498.0	20540.0
CA62	918.0	51999.0	21604.0
CA63	948.0	55684.0	22696.0
CA64	979.0	59554.0	23816.0
CA65	1010.0	63609.0	24964.0
CA66	1042.0	67850.0	26140.0
CA67	1074.0	72278.0	27344.0
CA68	1107.0	76904.0	28576.0
CA69	1140.0	81729.0	29836.0
CA70	1174.0	86755.0	31124.0
CA71	1208.0	91984.0	32440.0
CA72	1243.0	97418.0	33784.0
CA73	1278.0	103059.0	35156.0
CA74	1314.0	108909.0	36556.0
CA75	1350.0	114970.0	37984.0
CA76	1387.0	121244.0	39440.0
CA77	1424.0	127734.0	40924.0
CA78	1462.0	134442.0	42436.0
CA79	1500.0	141371.0	43976.0
CA80	1539.0	148524.0	45544.0
CA81	1578.0	155904.0	47140.0
CA82	1618.0	163514.0	48764.0
CA83	1658.0	171358.0	50416.0
CA84	1699.0	179439.0	52096.0
CA85	1740.0	187760.0	53804.0
CA86	1782.0	196324.0	55540.0
CA87	1824.0	205134.0	57304.0
CA88	1867.0	214193.0	59096.0
CA89	1910.0	223504.0	60916.0
CA90	1954.0	233070.0	62764.0
CA91	1998.0	242895.0	64640.0
CA92	2043.0	252982.0	66544.0
CA93	2088.0	263334.0	68476.0
CA94	2134.0	273955.0	70436.0
CA95	2180.0	284848.0	72424.0
CA96	2227.0	296016.0	74440.0
CA97	2274.0	307462.0	76484.0
CA98	2322.0	319189.0	78556.0
CA99	2370.0	331200.0	80656.0
CA100	2419.0	343498.0	82784.0
CA101	2468.0	356087.0	84936.0
CA102	2518.0	368970.0	87112.0
CA103	2568.0	382161.0	89312.0
CA104	2619.0	395663.0	91536.0
CA105	2670.0	409479.0	93784.0
CA106	2722.0	423614.0	96056.0
CA107	2774.0	438072.0	98352.0
CA108	2827.0	452858.0	100672.0
CA109	2880.0	467976.0	103016.0
CA110	2934.0	483430.0	105384.0
CA111	2988.0	499224.0	107776.0
CA112	3043.0	515362.0	110192.0
CA113	3098.0	531848.0	112632.0
CA114	3154.0	548686.0	115096.0
CA115	3210.0	565880.0	117584.0
CA116	3267.0	583434.0	120096.0
CA117	3324.0	601352.0	122632.0
CA118	3382.0	619639.0	125192.0
CA119	3440.0	638299.0	127776.0
CA120	3499.0	657337.0	130384.0
CA121	3558.0	676758.0	133016.0
CA122	3618.0	696566.0	135672.0
CA123	3678.0	716766.0	138352.0
CA124	3739.0	737362.0	141056.0
CA125	3799.0	758358.0	143784.0
CA126	3860.0	779758.0	146536.0
CA127	3921.0	801566.0	149312.0
CA128	3982.0	823786.0	152112.0
CA129	4044.0	846422.0	154936.0
CA130	4106.0	869478.0	157784.0
CA131	4169.0	892958.0	160656.0
CA132	4232.0	916866.0	163552.0
CA133	4296.0	941206.0	166472.0
CA134	4360.0	965982.0	169416.0
CA135	4425.0	991200.0	172384.0
CA136	4490.0	1016864.0	175376.0
CA137	4556.0	1042978.0	178392.0
CA138	4622.0	1069546.0	181432.0
CA139	4689.0	1096572.0	184496.0
CA140	4756.0	1124060.0	187584.0
CA141	4824.0	1152014.0	190696.0
CA142	4892.0	1180438.0	193832.0
CA143	4961.0	1209336.0	196992.0
CA144	5030.0	1238714.0	200176.0
CA145	5100.0	1268576.0	203384.0
CA146	5170.0	1298928.0	206616.0
CA147	5241.0	1329774.0	209872.0
CA148	5312.0	1361118.0	213152.0
CA149	5384.0	1392964.0	216456.0
CA150	5456.0	1425316.0	219784.0
CA151	5529.0	1458178.0	223136.0
CA152	5602.0	1491554.0	226512.0
CA153	5676.0	1525448.0	229912.0
CA154	5750.0	1559864.0	233336.0
CA155	5825.0	1594806.0	236784.0
CA156	5900.0	1630278.0	240256.0
CA157	5976.0	1666284.0	243752.0
CA158	6052.0	1702828.0	247272.0
CA159	6129.0	1739914.0	250816.0
CA160	6206.0	1777546.0	254384.0
CA161	6284.0	1815728.0	257976.0
CA162	6362.0	1854464.0	261592.0
CA163	6441.0	1893758.0	265232.0
CA164	6520.0	1933614.0	268896.0
CA165	6600.0	1974036.0	272584.0
CA166	6680.0	2015028.0	276296.0
CA167	6760.0	2056594.0	280032.0
CA168	6841.0	2098738.0	283792.0
CA169	6922.0	2141464.0	287576.0
CA170	7004.0	2184776.0	291384.0
CA171	7086.0	2228678.0	295216.0
CA172	7169.0	2273174.0	299072.0
CA173	7252.0	2318268.0	302952.0
CA174	7336.0	2363964.0	306856.0
CA175	7420.0	2410266.0	310784.0
CA176	7505.0	2457178.0	314736.0
CA177	7590.0	2504704.0	318712.0
CA178	7676.0	2552848.0	322712.0
CA179	7762.0	2601614.0	326736.0
CA180	7849.0	2650996.0	330784.0
CA181	7936.0	2701008.0	334856.0
CA182	8024.0	2751654.0	338952.0
CA183	8112.0	2802938.0	343072.0
CA184	8201.0	2854864.0	347216.0
CA185	8290.0	2907436.0	351384.0
CA186	8380.0	2960658.0	355576.0
CA187	8470.0	3014534.0	359792.0
CA188	8560.0	3069068.0	364032.0
CA189	8651.0	3124274.0	368296.0
CA190	8742.0	3180156.0	372584.0
CA191	8834.0	3236718.0	376896.0
CA192	8926.0	3293964.0	381232.0
CA193	9019.0	3351898.0	385592.0
CA194	9112.0	3410524.0	389976.0
CA195	9206.0	3469846.0	394384.0
CA196	9300.0	3529868.0	398816.0
CA197	9395.0	3590594.0	403272.0
CA198	9490.0	3652028.0	407752.0
CA199	9586.0	3714174.0	412256.0
CA200	9682.0	3777036.0	416784.0
CA201	9779.0	3840618.0	421336.0
CA202	9876.0	3904924.0	425912.0
CA203	9974.0	3970960.0	430512.0
CA204	10072.0	4037730.0	435136.0
CA205	10171.0	4105238.0	439784.0
CA206	10270.0	4173488.0	444456.0
CA207	10370.0	4242484.0	449152.0
CA208	10470.0	4312230.0	453872.0
CA209	10570.0	4382730.0	458616.0
CA210	10671.0	4453988.0	463384.0
CA211	10772.0	4525998.0	468176.0
CA212	10874.0	4598764.0	472992.0
CA213	10976.0	4672290.0	477832.0
CA214	11079.0	4746580.0	482696.0
CA215	11182.0	4821638.0	487584.0
CA216	11286.0	4897468.0	492496.0
CA217	11390.0	4974074.0	497432.0
CA218	11495.0	5051460.0	502392.0
CA219	11600.0	5129630.0	507376.0
CA220	11706.0	5208588.0	512384.0
CA221	11812.0	5288338.0	5



1 VIGAS NÍVEL 310
ESCALA: INDICADA

Resumo do eço

ACO	DM	CM	RESO
C40	180	180	229
C40	180	31.2	155.9
PISO TOTAL			
C40	200		
C40	150		
Valor de concreto (C20) = 0,78 m³			
Valor de ferrão = 150 kg			

ANEXO 2017
 ANEXO 2018
 ANEXO 2019
 ANEXO 2020
 ANEXO 2021
 ANEXO 2022
 ANEXO 2023
 ANEXO 2024
 ANEXO 2025
 ANEXO 2026
 ANEXO 2027
 ANEXO 2028
 ANEXO 2029
 ANEXO 2030
 ANEXO 2031
 ANEXO 2032
 ANEXO 2033
 ANEXO 2034
 ANEXO 2035
 ANEXO 2036
 ANEXO 2037
 ANEXO 2038
 ANEXO 2039
 ANEXO 2040
 ANEXO 2041
 ANEXO 2042
 ANEXO 2043
 ANEXO 2044
 ANEXO 2045
 ANEXO 2046
 ANEXO 2047
 ANEXO 2048
 ANEXO 2049
 ANEXO 2050
 ANEXO 2051
 ANEXO 2052
 ANEXO 2053
 ANEXO 2054
 ANEXO 2055
 ANEXO 2056
 ANEXO 2057
 ANEXO 2058
 ANEXO 2059
 ANEXO 2060
 ANEXO 2061
 ANEXO 2062
 ANEXO 2063
 ANEXO 2064
 ANEXO 2065
 ANEXO 2066
 ANEXO 2067
 ANEXO 2068
 ANEXO 2069
 ANEXO 2070
 ANEXO 2071
 ANEXO 2072
 ANEXO 2073
 ANEXO 2074
 ANEXO 2075
 ANEXO 2076
 ANEXO 2077
 ANEXO 2078
 ANEXO 2079
 ANEXO 2080
 ANEXO 2081
 ANEXO 2082
 ANEXO 2083
 ANEXO 2084
 ANEXO 2085
 ANEXO 2086
 ANEXO 2087
 ANEXO 2088
 ANEXO 2089
 ANEXO 2090
 ANEXO 2091
 ANEXO 2092
 ANEXO 2093
 ANEXO 2094
 ANEXO 2095
 ANEXO 2096
 ANEXO 2097
 ANEXO 2098
 ANEXO 2099
 ANEXO 2100

FNDE Fundação Nacional de Educação
Ministério da Educação

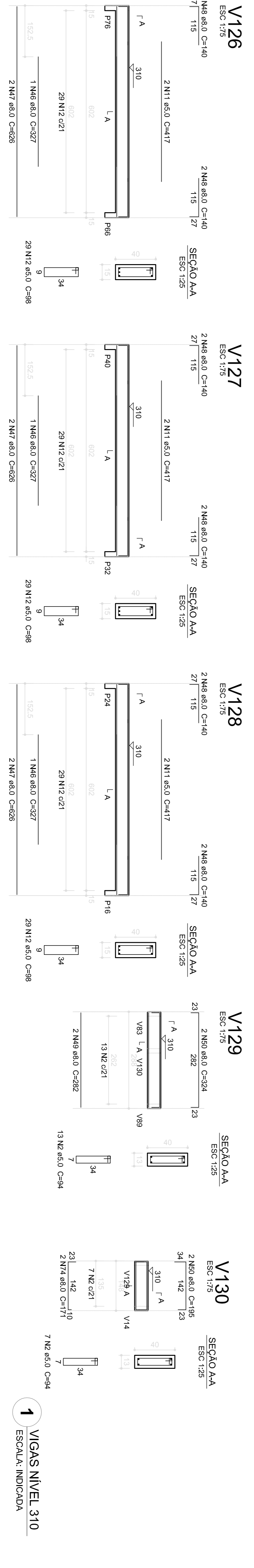
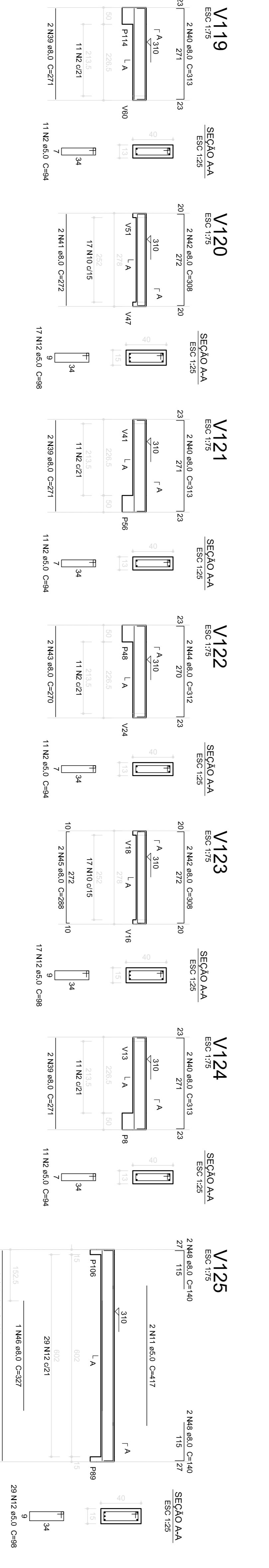
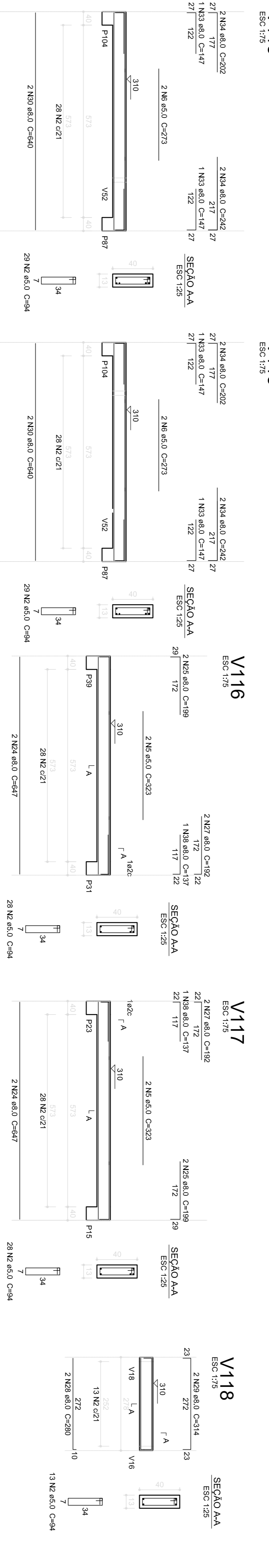
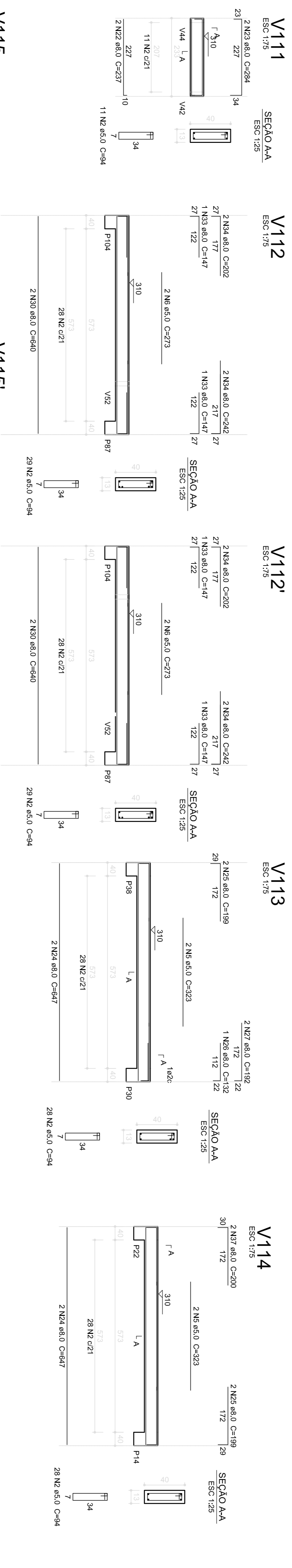
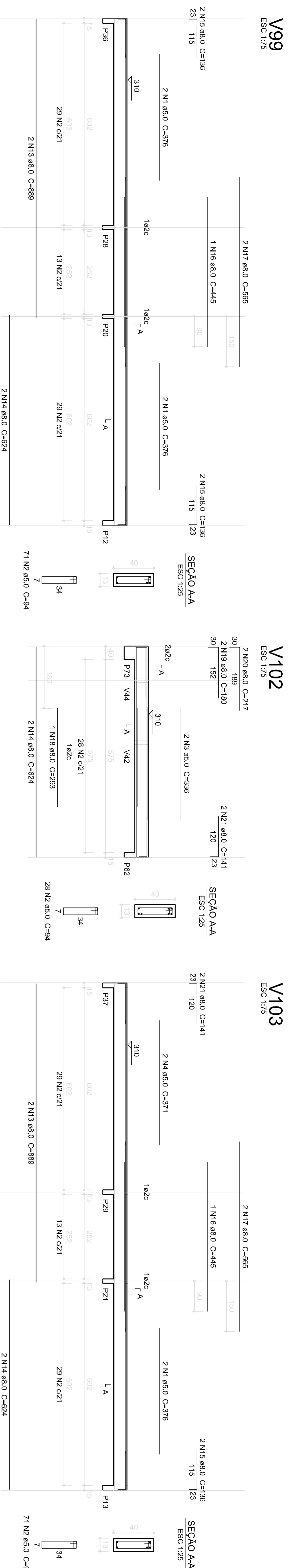
PROJETO PADRÃO - FNDE

PROPRIETÁRIO:	MUNICÍPIO - UF
ENDEREÇO:	
PROJETISTA:	SCM
REVISOR TÉCNICO:	CM
AUTOR DO PROJETO:	CECA
DATA:	14
ESCALA:	1:1
PROJETO (VERSÃO):	R00
REVISÃO:	R01
DATA (APROVAÇÃO):	13/19

PROGRAMA PROINFÂNCIA - PROJETO TIPO 1
ESTRUTURA DE CONCRETO
FORMA E ARMAMENTO
SCV

Resumo do aço			
ACO	DIAM (mm)	C.TOTAL (m)	PESO (kg)
CA50	8,0	512,4	202,4
CA80	5,0	721,6	111,1
PESO TOTAL			313,5
CA50	202,4		
CA80	111,1		

Volume de concreto (C-20) = 7,38 m³
Área da forma = 109,44 m²



1 VIGAS NIVEL 310
ESCALA INDICADA

Atendimento a NBR 9190/2015.
Atendimento quanto de áreas, levantamento frontal, sanitários infante 1 e 2, altura da padibanda, mobiliário e equipamento, altura da cordilheira nos sanitários, cor dos pontos dos sólidos e altura da porta PAV.
Resumo: os dados e o levantamento foram realizados em conformidade com o projeto de arquitetura e o projeto de engenharia de estruturas, sob a supervisão do arquiteto responsável pelo projeto, o engenheiro responsável pelo projeto de estruturas e o engenheiro responsável pelo projeto de instalações elétricas e hidráulicas.
Redimensionamento: Viga nível 000, V11 e V14 e Viga nível 310, V12 e V15.
Atendimento parâmetros - shift para tubulação hidráulica e detalhamento: alteração da altura da padibanda.
Convenio - Bloco B3 e B34 - Pilares: P95, P98, P101 e P102; Vigas nível 310, V61.



Ministério da Educação

PROJETO PADRÃO - FUNDE

PROPRIETÁRIO:	
ENFEREÇO:	
MUNICÍPIO - UF:	
PROPRIETÁRIO:	
RESP. TÉCNICO:	CREA
AUTOR DO PROJETO:	CMU
DIFLO:	CREA
CONCEPCAO:	ESTRUTURA DE CONCRETO
COEST - Coordenação Geral de Infraestrutura Educacional:	VIGAS NIVEL 310
FORMA E ARMAÇÃO:	FORMA E ARMAÇÃO
PROJETO DE ESTRUTURA:	PROJETO DE ESTRUTURA
PROGRAMA PROINFANCIA - PROJETO TIPO 1:	SCV
REVISAO:	ESCALA
R.01	INDICADA
R.02	ANEXO 02/17
FORMULADO:	PRONDA
A1 (BRUNSI)	16/19