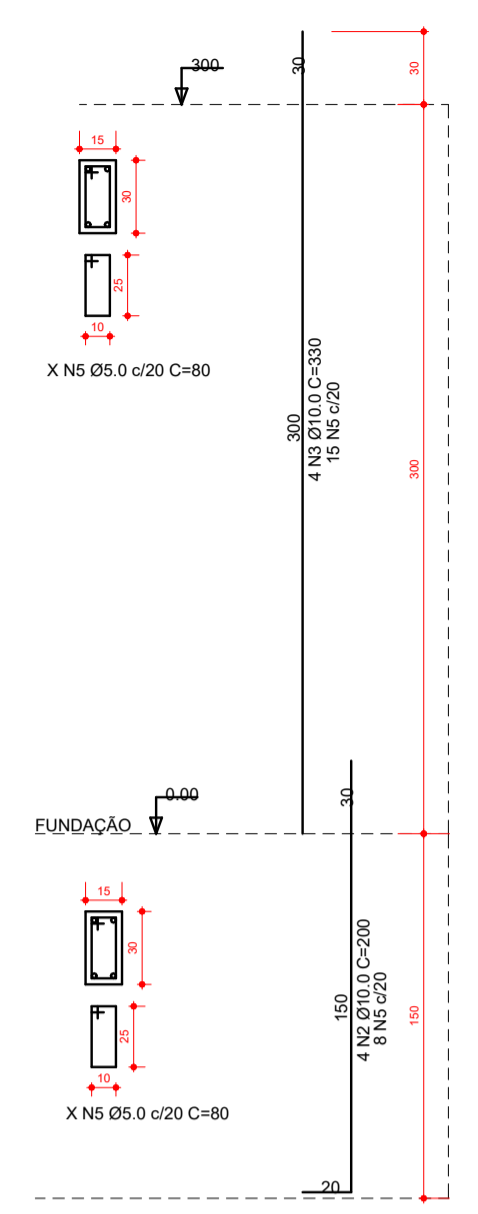
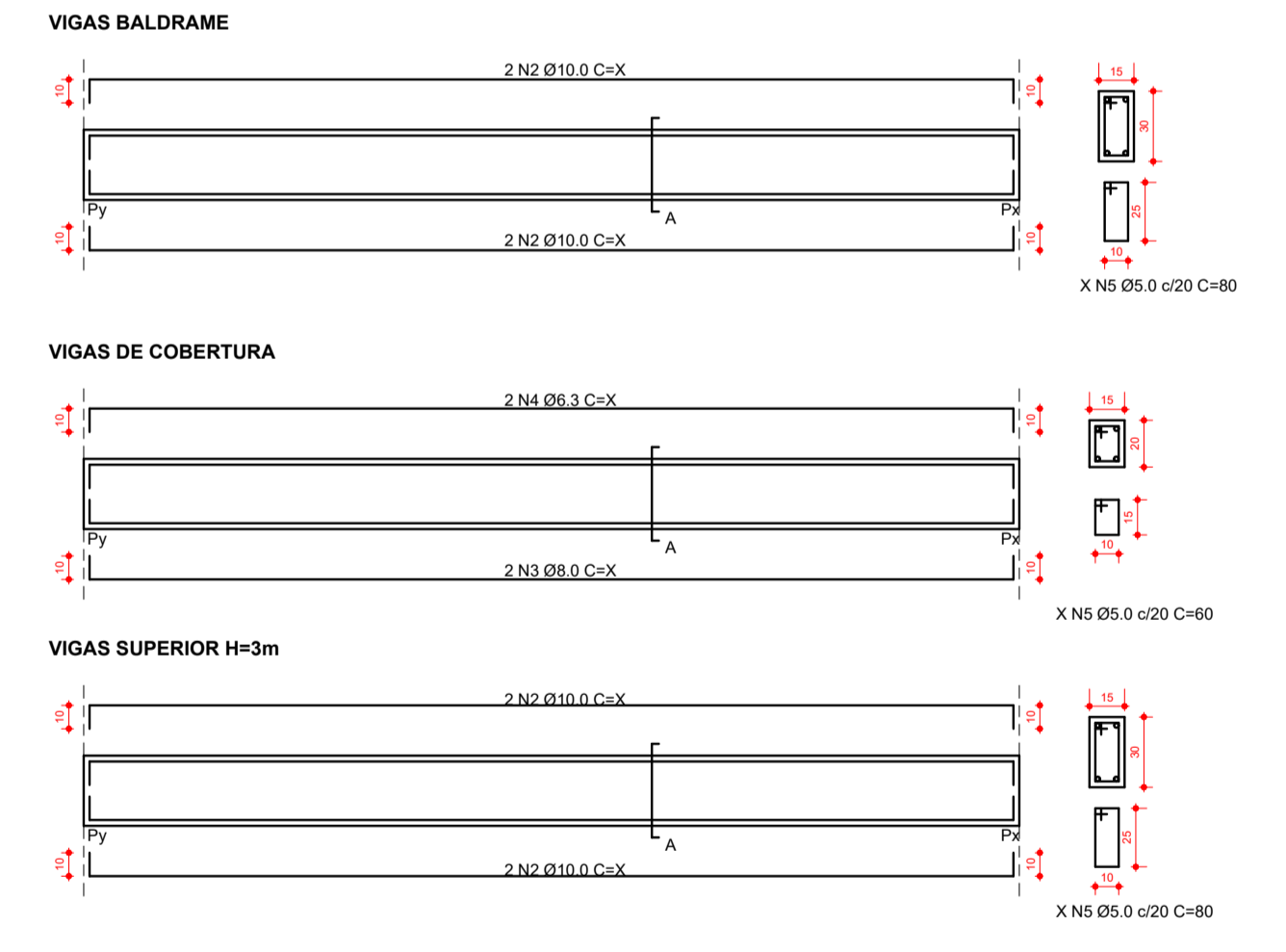
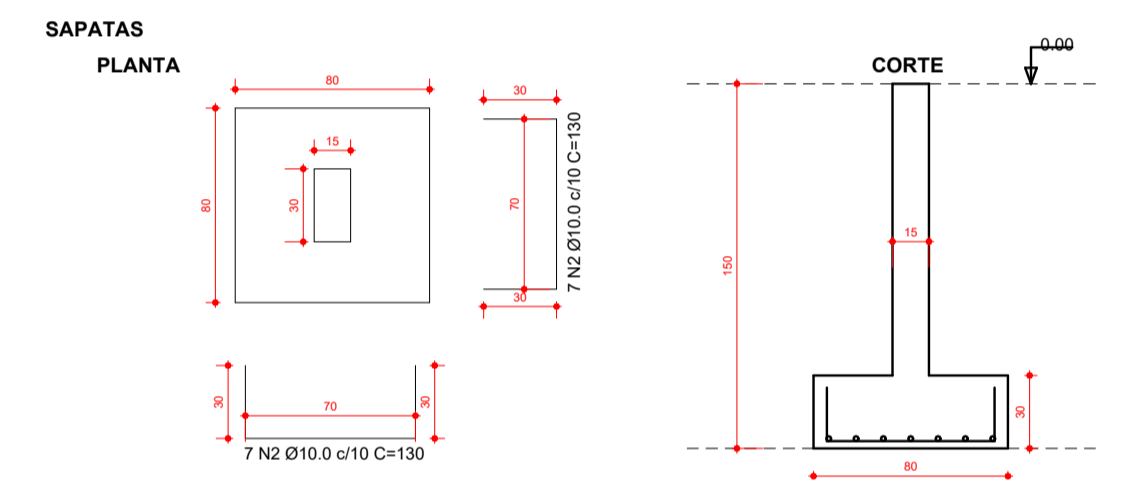


1 PLANTA BAIXA - ESTRUTURAL
ESCALA - 1 : 60

- ELEMENTO ESTRUTURAL A CONSTRUIR
- VIGA BALDRAME A CONSTRUIR
- VIGA BALDRAME EXISTENTE
- PILAR A CONSTRUIR
- PILAR DE MURO A CONSTRUIR
- PILARETE A CONSTRUIR



1. DEMOLIR TODA A ESTRUTURA EXISTENTE.
2. PARA AS NOVAS FUNDAÇÕES, ADOTAR SAPATAS ISOLADAS, PARA A LOCAÇÃO DAS MESMAS, SEGUIR O PROJETO.
3. FAZER A IMPERMEABILIZAÇÃO, DAS VIGAS BALDRAMES E DA ALVENARIA ATÉ A TERCEIRA FIADA, COM IMPERMEABILIZANTE ASFALTICO.
4. PARA QUALQUER DÚVIDA CONSULTAR O RESPONSÁVEL TÉCNICO PELO PROJETO.



Projeto: DEMOLIÇÃO E CONSTRUÇÃO - UNIDADE INTEGRADA CÍCERO RODRIGUES PACHECO		
Cliente: PREFEITURA MUNICIPAL DE BARRA DO CORDA		
Endereço: POVOADO SÃO JOSÉ DO MEARIM - A 38 Km DO MUNICÍPIO DE BARRA DO CORDA - MA		
Responsável Técnico: CAIO SOUSA DA SILVA - ENGENHEIRO CIVIL - CREA - MA 11179546-4		
Prancha: PROJETO ESTRUTURAL		
Desenhista: CAIO SOUSA DA SILVA - ENGENHEIRO CIVIL - CREA - MA 11179546-4		
Data: NOVEMBRO/2022	Escala: INDICADA	Folha: ES01 /01