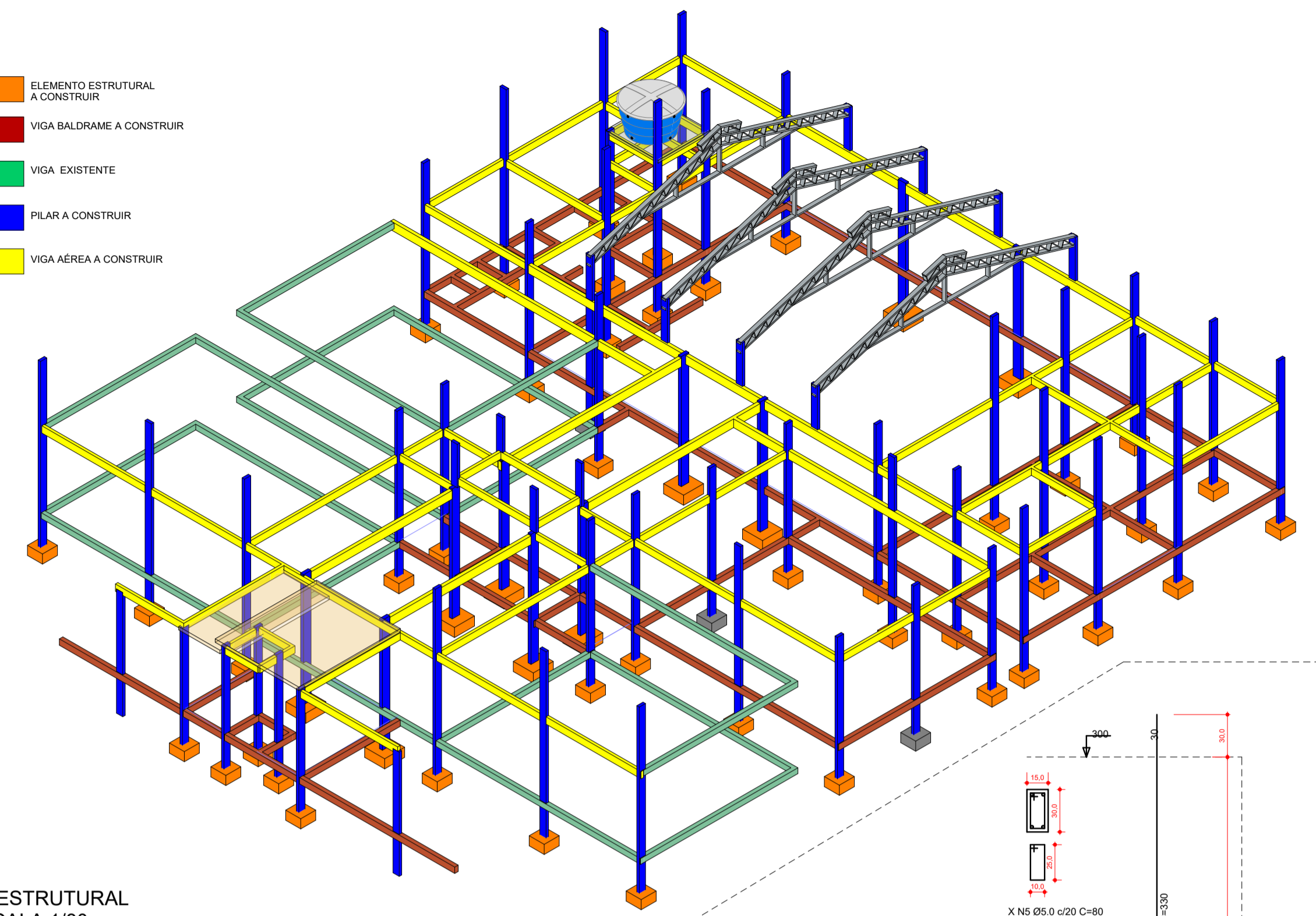


PLANTA BAIXA ESTRUTURAL  
ESCALA 1/45

- ELEMENTO ESTRUTURAL A CONSTRUIR
- VIGA BALDRAME A CONSTRUIR
- VIGA BALDRAME EXISTENTE
- PILAR A CONSTRUIR
- PROJEÇÃO DE MURO EXISTENTE

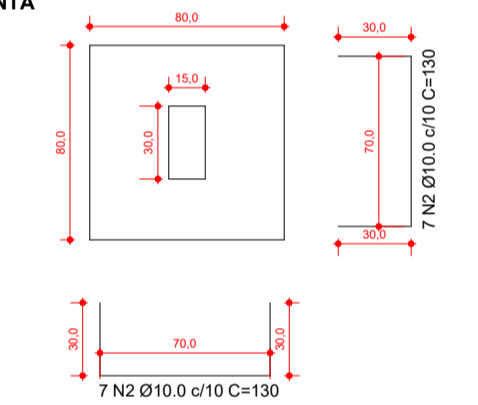
- ELEMENTO ESTRUTURAL A CONSTRUIR
- VIGA BALDRAME A CONSTRUIR
- VIGA EXISTENTE
- PILAR A CONSTRUIR
- VIGA AÉREA A CONSTRUIR



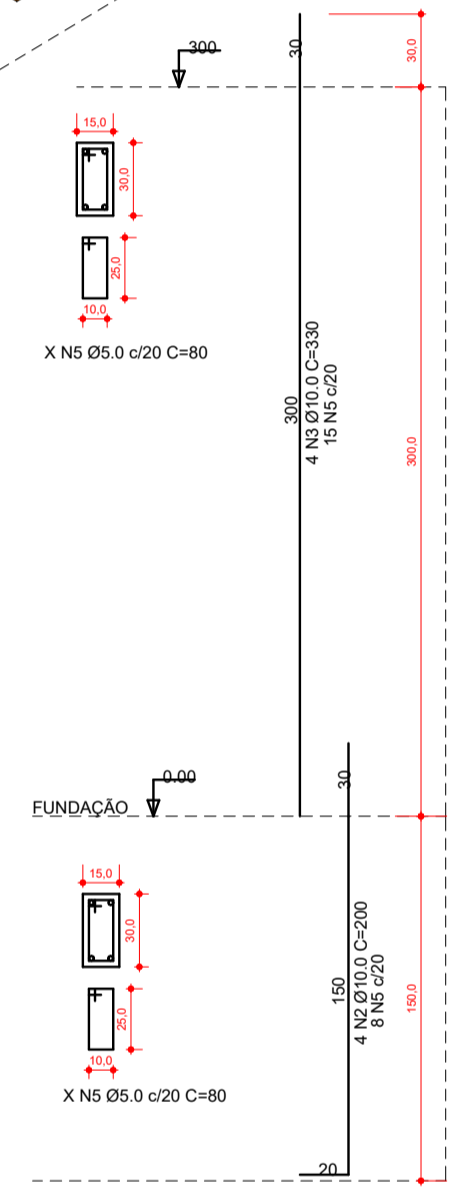
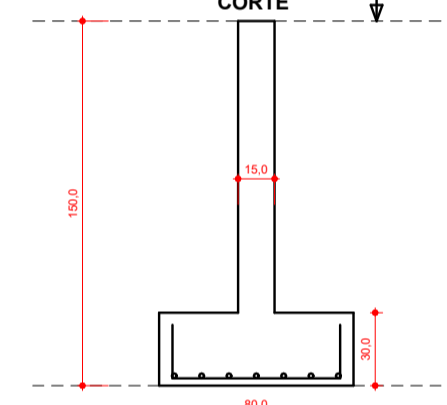
3D ESTRUTURAL  
ESCALA 1/80

SAPATAS

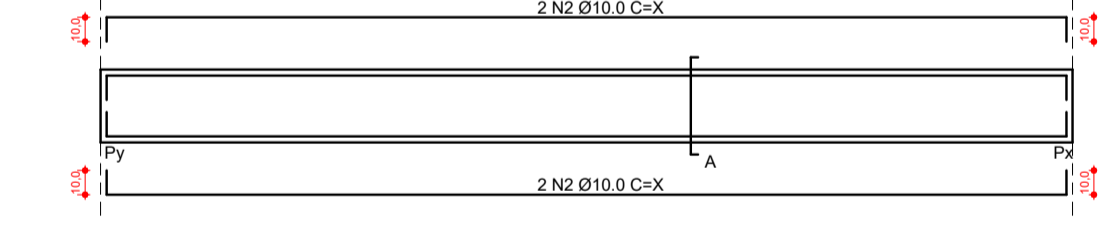
PLANTA



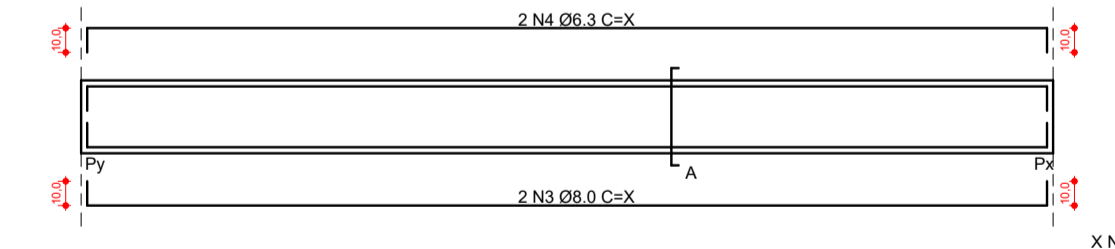
CORTE



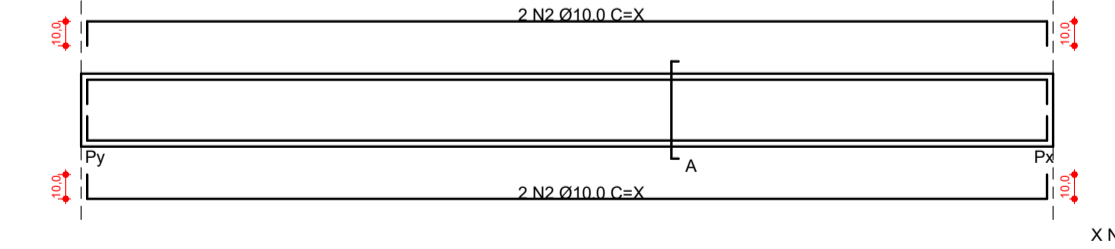
VIGAS BALDRAME



VIGAS DE COBERTURA



VIGAS SUPERIOR H=3m



1. FAZER AMARRAÇÃO ENTRE ESTRUTURA EXISTENTE E A NOVA ESTRUTURA.
2. PARA AS NOVAS FUNDAÇÕES, ADOPTAR SAPATAS ISOLADAS. PARA A LOCAÇÃO DAS MESMAS, SEGUIR O PROJETO.
3. FAZER A IMPERMEABILIZAÇÃO, DAS VIGAS BALDRAMES E DA ALVENARIA ATÉ A TERCEIRA FIADA, COM IMPERMEABILIZANTE ASFÁLTICO.
4. PARA AMPLIAÇÃO DA COBERTURA, SE POSSÍVEL, FAZER EMENDAS ENTRE A ESTRUTURA EXISTENTE E A NOVA ESTRUTURA A FIM A APROVEITAR TODO O MADEIRAMENTO JÁ EXISTENTE.
5. PARA QUALQUER DÚVIDA CONSULTAR O RESPONSÁVEL TÉCNICO PELO PROJETO.

Projeto: REFORMA E AMPLIAÇÃO - U. I. AUGUSTO ALVES DE BARROS		
Cliente: PREFEITURA MUNICIPAL DE BARRA DO CORDA		
Endereço: POVOADO ESTREITO - A 63 Km DO MUNICÍPIO DE BARRA DO CORDA - MA		
Responsável Técnico: CAIO SOUSA DA SILVA - ENGENHEIRO CIVIL - CREA - MA 11179546-4		
Prancha: PROJETO ESTRUTURAL		
Desenhista: CAIO SOUSA DA SILVA - ENGENHEIRO CIVIL - CREA - MA 11179546-4		
Data: JULHO/2022	Escala: INDICADA	Folha: E01 01