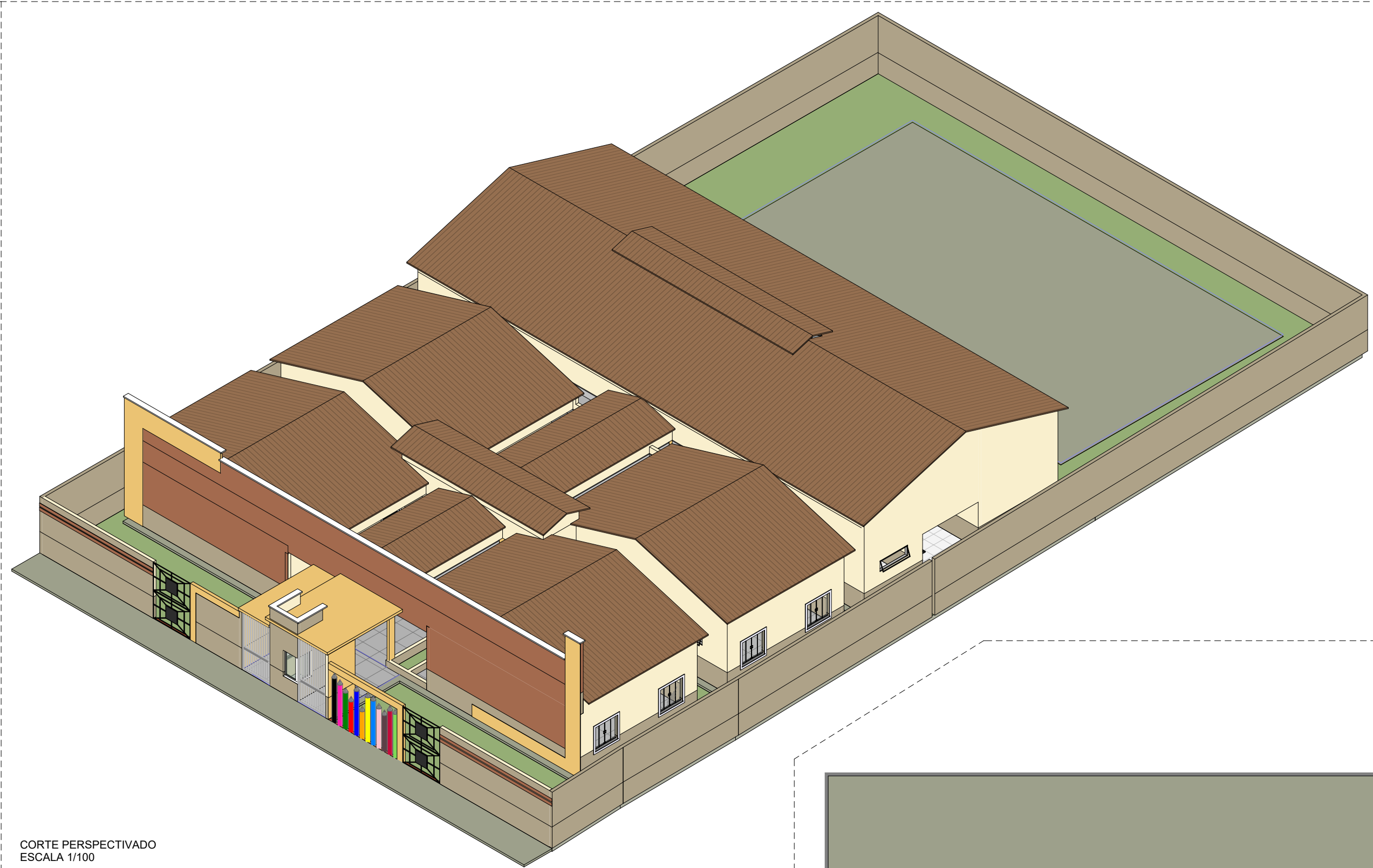
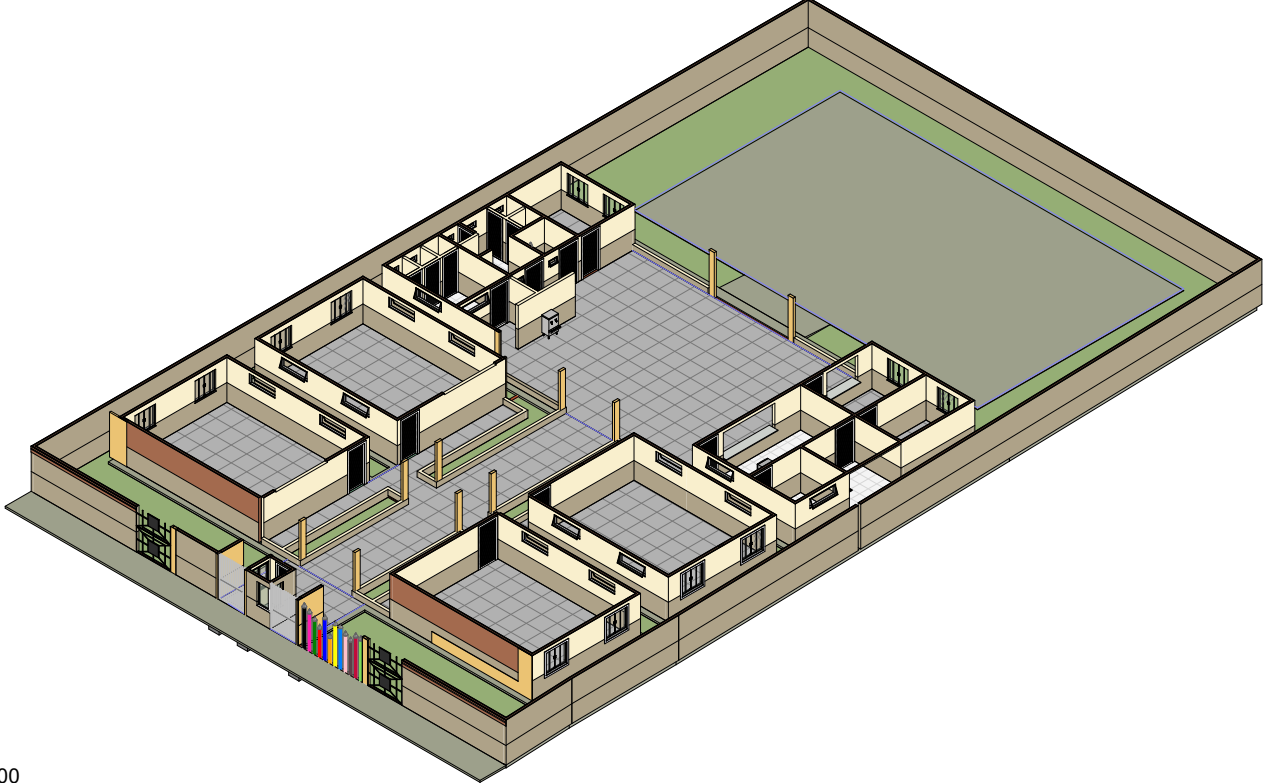


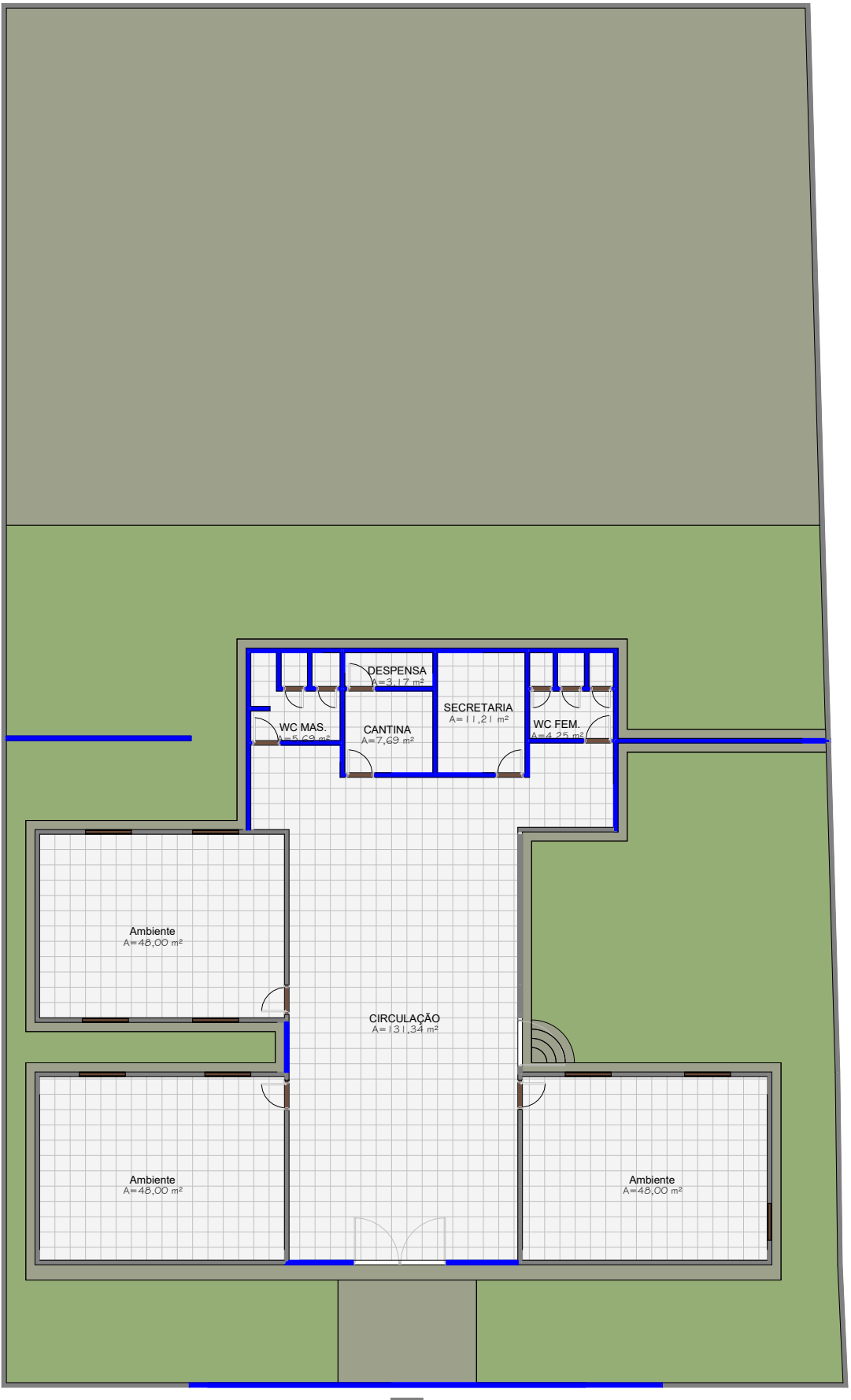
PLANTA BAIXA - PLANTA DE REFORMA
ESCALA 1/100



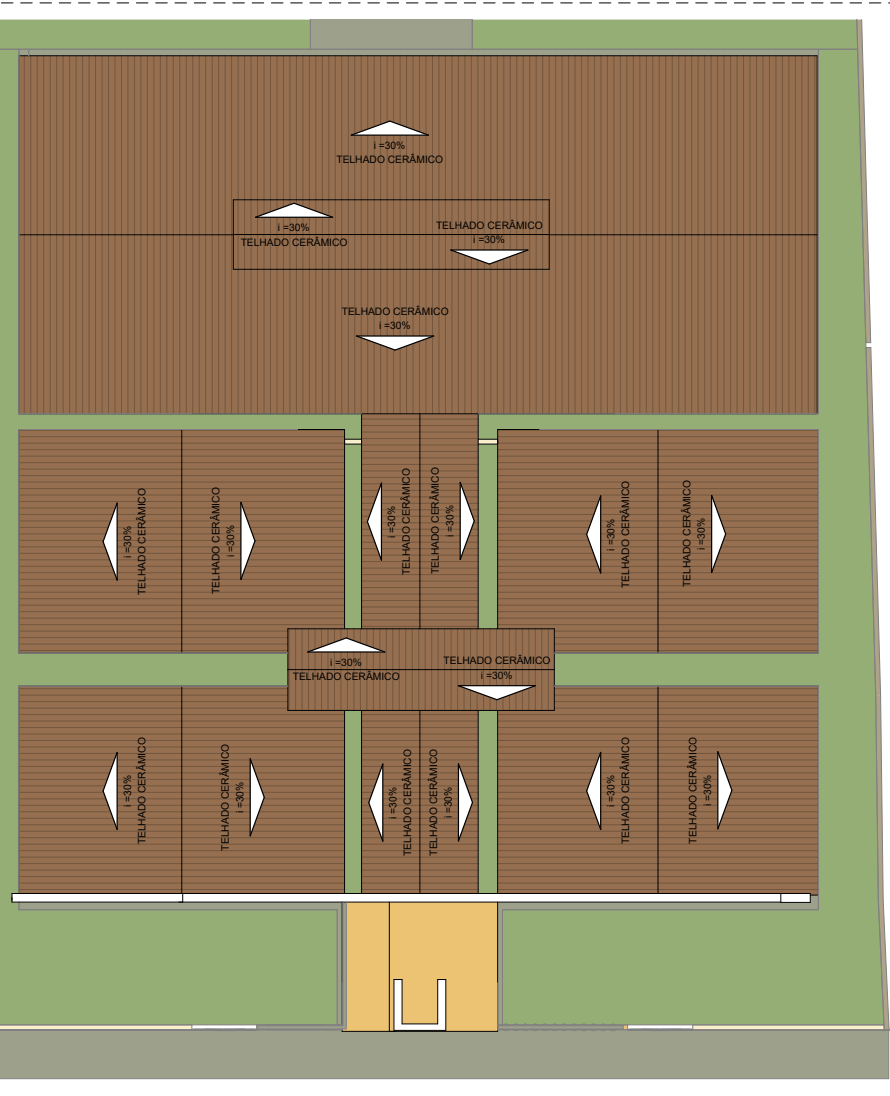
CORTE PERSPECTIVADO
ESCALA 1/100



VISTA 3D
ESCALA 1/200



PLANTA BAIXA - EXISTENTE / DEMOLIR
ESCALA 1/125



PLANTA DE COBERTURA
ESCALA 1/150

ESPECIFICAÇÕES DE ACABAMENTOS

- PISO
- 1 - REVESTIMENTO CERÂMICO PARA PISO OU PAREDE, 45 X 45 CM, SEM ANTIREFRATANTE, ELANE.
- 2 - PISO EM CONCRETO SIMPLES DESEMPOLADO
- 3 - PISO EM GRANULITE, MARMORTE OU GRANITA ESPESURA 8 MM, INCLUSIVE JUNTA DE DESLIZAMENTO PLÁSTICAS
- △ PAREDE
- △1 - REVESTIMENTO CERÂMICO PARA PISO OU PAREDE, 45 X 45 CM, SEM ANTIREFRATANTE, ELANE, ATÉ 100 CM
- △2 - PINTURA EM TINTA ACRÍLICA VERBAS SEMBRILHO.
- TETO
- 1 - FORRO EM PLACAS DE GESSO
- 2 - COBERTURA APARENTE

OBSERVAÇÕES: MANTER O PADRÃO DE ACABAMENTO EM AMBIENTES SEMELHANTES.
TODOS OS PISOS DEVERÃO SER DEMOLIDOS 100%
TODOS OS REVESTIMENTOS DEVERÃO SER SUBSTITUÍDOS 100%

QUADRO GERAL DE ÁREAS	
ÁREA DO TERRENO	1200,57 m ²
ÁREA CONSTRUÍDA	637,57 m ²
ÁREA DE COBERTURA	637,57 m ²

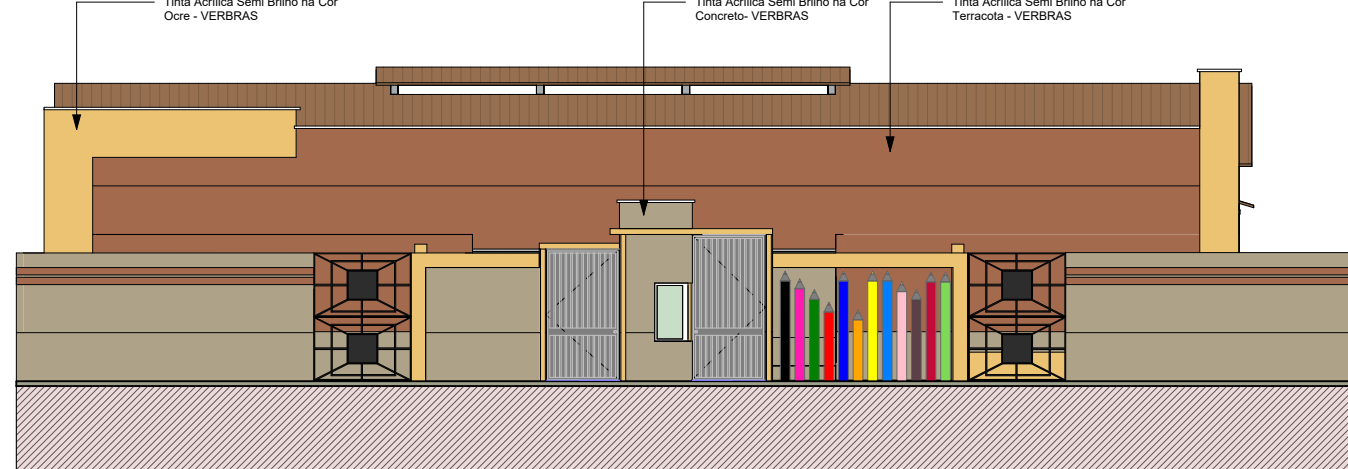
ESQUADRIAS - JANELAS		
IDENTIFICAÇÃO	TIPO	QUANT.
J1	JANELA DE ALUMÍNIO E VIDRO COM ESQUADRIA DE CORRER, 2 FOLHAS, 100X120 CM	12
J2	ESTRUTURA EM ELEMENTOS VAZADOS (CORRUGADO) 30X30 CM	7
J3	ESTRUTURA EM ELEMENTOS VAZADOS (CORRUGADO) 150X30 CM	16
J4	JANELA DE CANTO DE ALUMÍNIO E VIDRO COM ESQUADRIA DE CORRER, 70X70X120 CM	1
J5	JANELA DE ALUMÍNIO E VIDRO COM ESQUADRIA DE CORRER, 2 FOLHAS, 100X120 CM	1

ESQUADRIAS - PORTAS		
IDENTIFICAÇÃO	TIPO	QUANT.
P1	PORTA PALHETA DE ALUMÍNIO BRANCO 70X210 CM	7
P2	PORTA PALHETA DE ALUMÍNIO BRANCO 90X210 CM	11
P3	PORTA PALHETA DE ALUMÍNIO BRANCO 100X210 CM	2
P4	PORTÃO EM METALON COM ACABAMENTO COM TINTA ALQUÍDICA 150X300 CM	2

LOCALIZAÇÃO



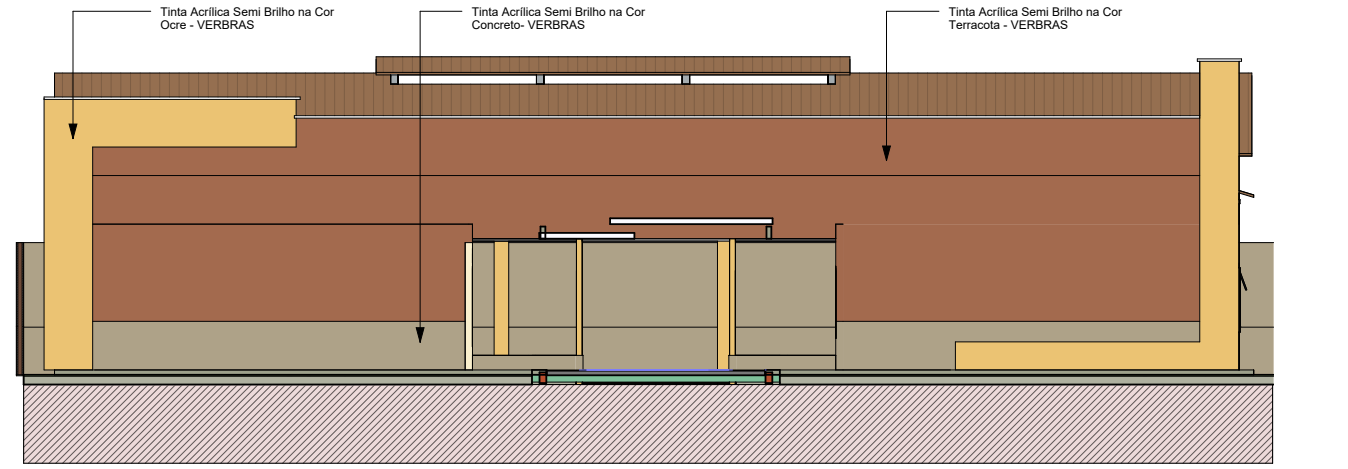
U. I. AUGUSTO ALVES DE BARROS
COORDENADAS UTM
ZONA 23, Longitude 513829.00 m E; Latitude 9421242.00 m S.



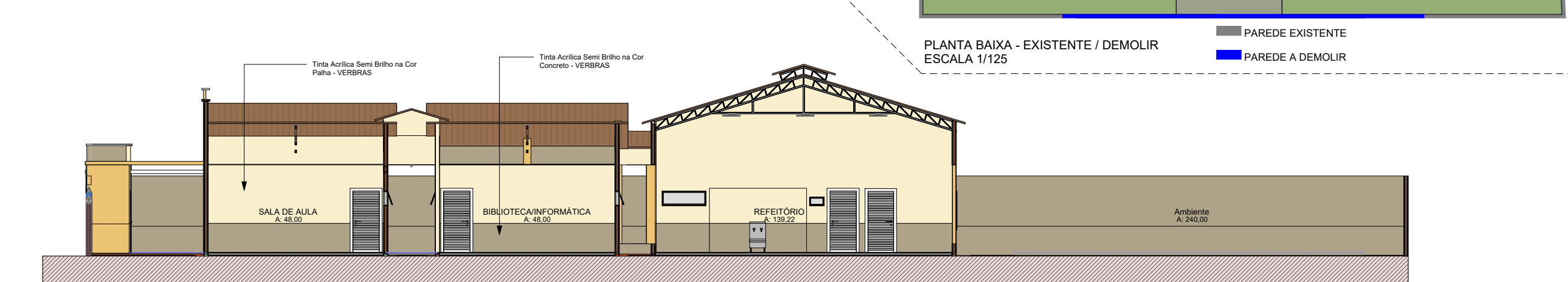
FACHADA FRONTAL - EXTERNA
ESCALA 1/100



CORTE BB
ESCALA 1/100



CORTE AA - FACHADA INTERNA
ESCALA 1/100



CORTE CC
ESCALA 1/100

Projeto:
REFORMA E AMPLIAÇÃO - U. I. AUGUSTO ALVES DE BARROS

Cliente:
PREFEITURA MUNICIPAL DE BARRA DO CORDA

Endereço:
POVOADO ESTREITO - A 63 Km DO MUNICÍPIO DE BARRA DO CORDA - MA

Responsável Técnico:
CAIO SOUSA DA SILVA - ENGENHEIRO CIVIL - CREA - MA 11179546-4

Prancha:
PROJETO ARQUITETÔNICO

Desenhista:
CAIO SOUSA DA SILVA - ENGENHEIRO CIVIL - CREA - MA 11179546-4

Data: JULHO/2022 Escala: INDICADA Folha: A01 01