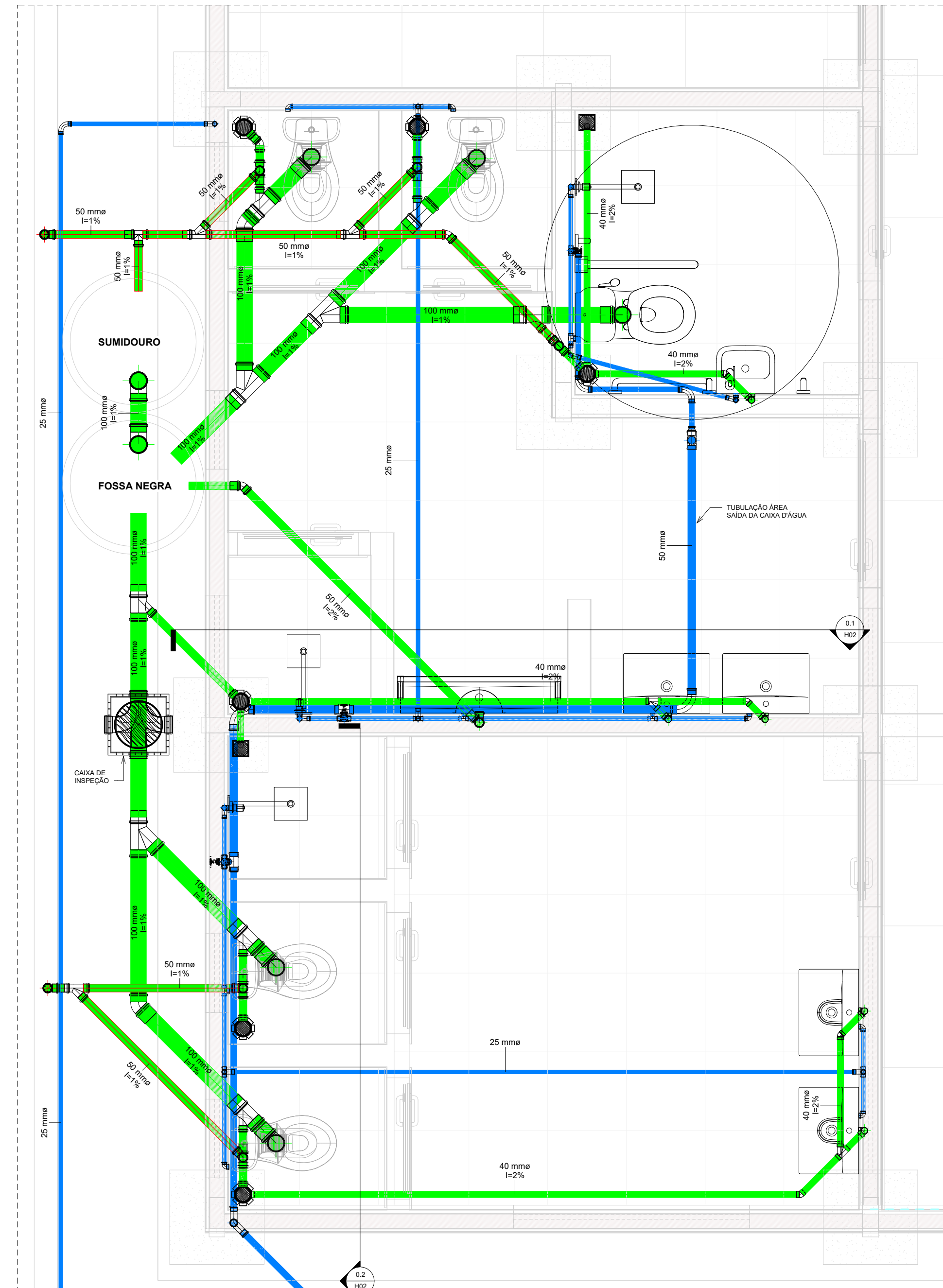
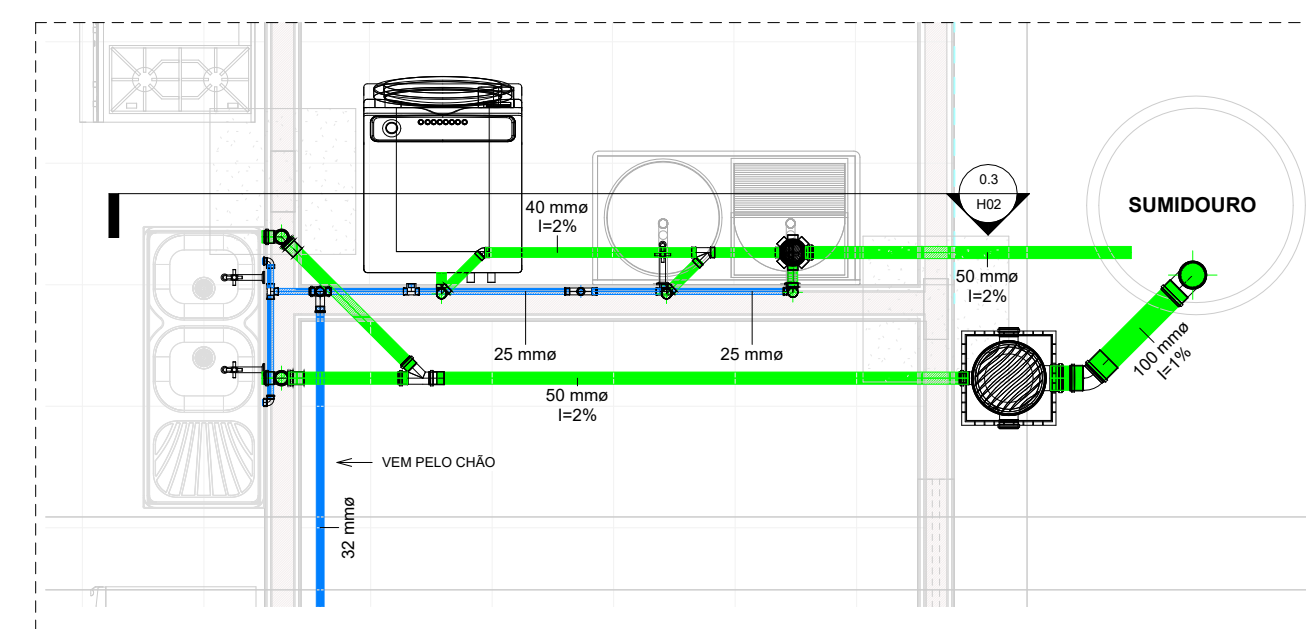


PLANTA BAIXA GERAL  
ESCALA 1/45



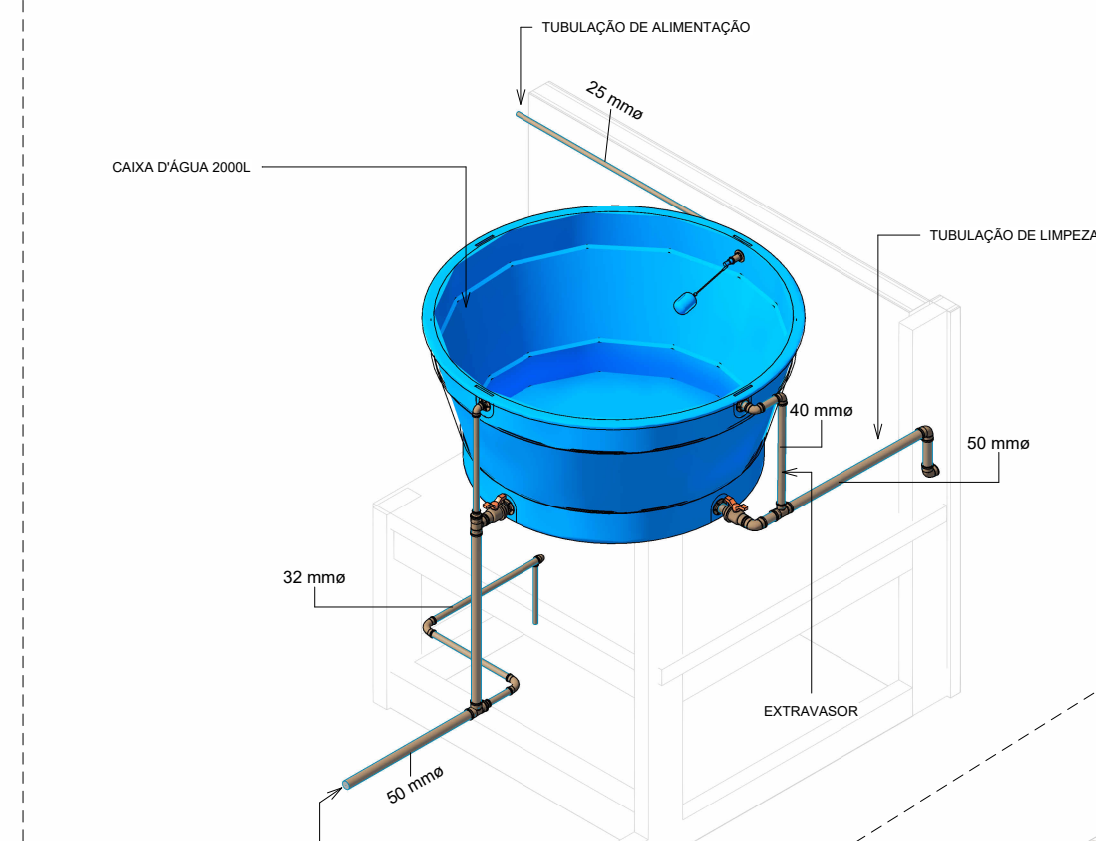
CHAMADA DE DETALHE 01 - BANHEIROS  
ESCALA 1/15



CHAMADA DE DETALHE 02 - CANTINA + ÁREA DE SERVIÇO  
ESCALA 1/20

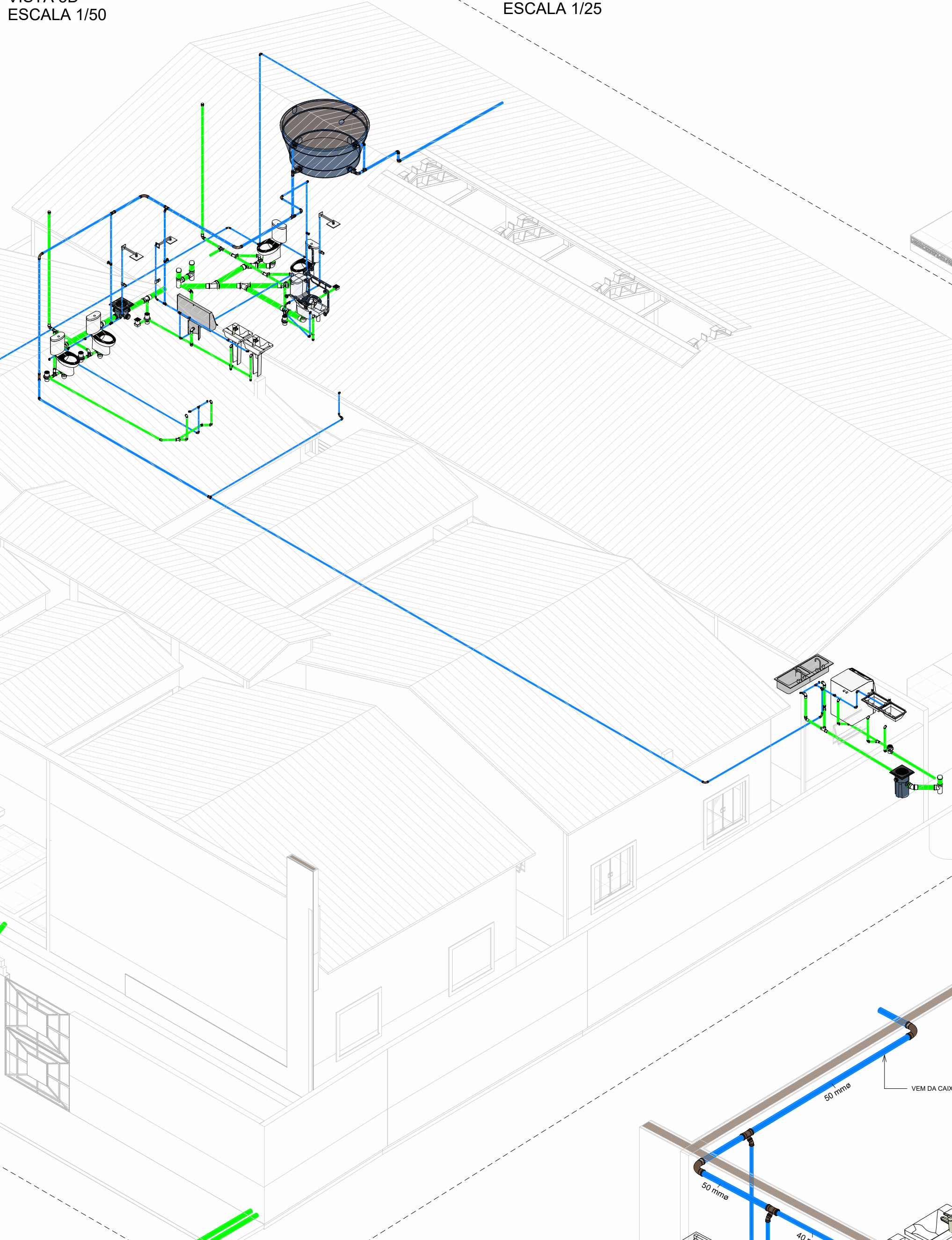
Projeto: REFORMA E AMPLIAÇÃO - U. I. AUGUSTO ALVES DE BARROS		
Cliente: PREFEITURA MUNICIPAL DE BARRA DO CORDA		
Endereço: POVOADO ESTREITO, A 63 Km DO MUNICÍPIO DE BARRA DO CORDA - MA		
Responsável Técnico: CAIO SOUSA DA SILVA - ENGENHEIRO CIVIL - CREA - MA 11179546-4		
Prancha: PROJETO HIDROSSANITÁRIO		
Desenhista: CAIO SOUSA DA SILVA - ENGENHEIRO CIVIL - CREA - MA 11179546-4		
Data:	Escala:	Folha:
JULHO/2022	INDICADA	H01 02



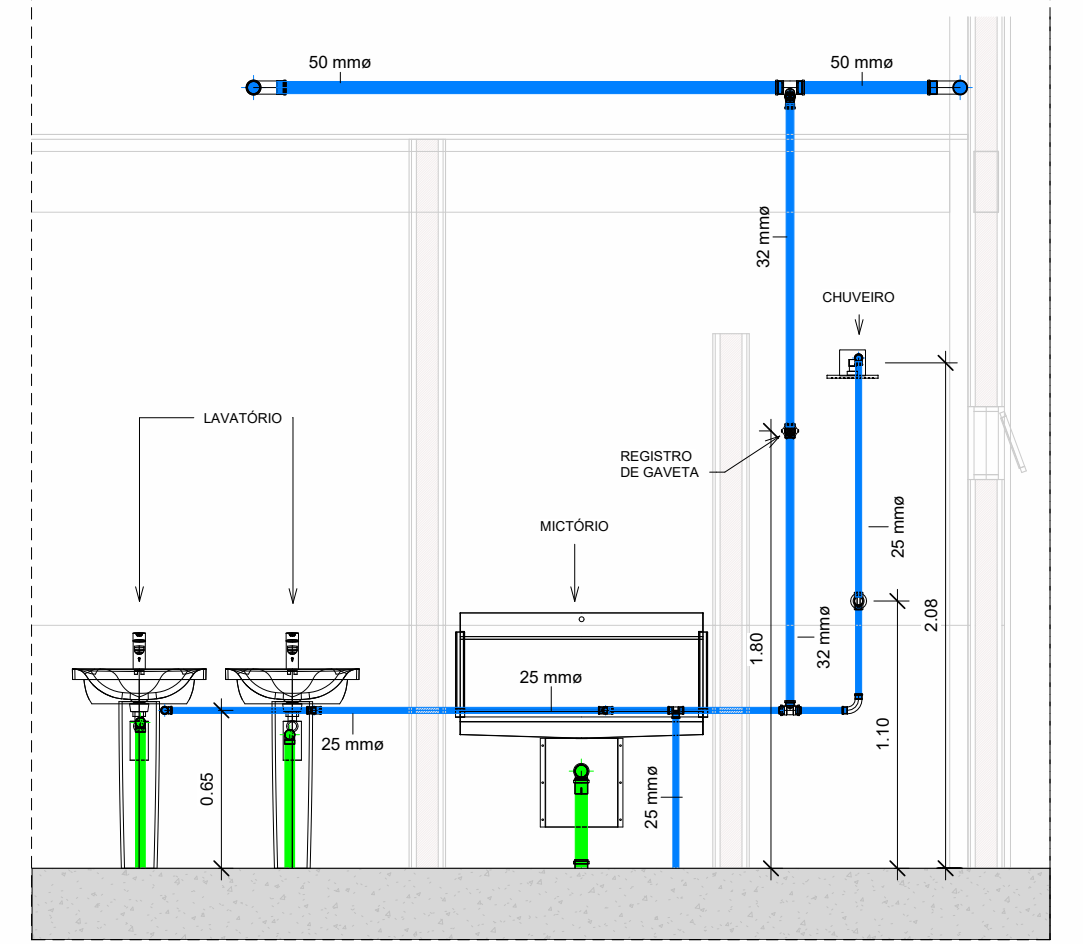
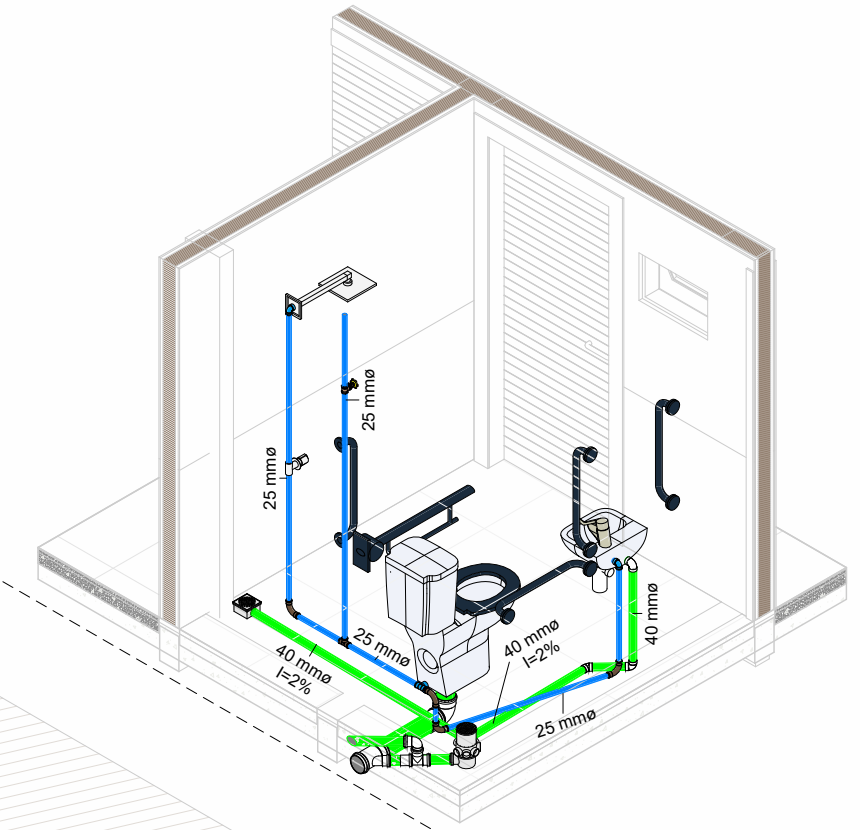


CORTE PERSPECTIVADO - CAIXA D'ÁGUA  
ESCALA 1/25

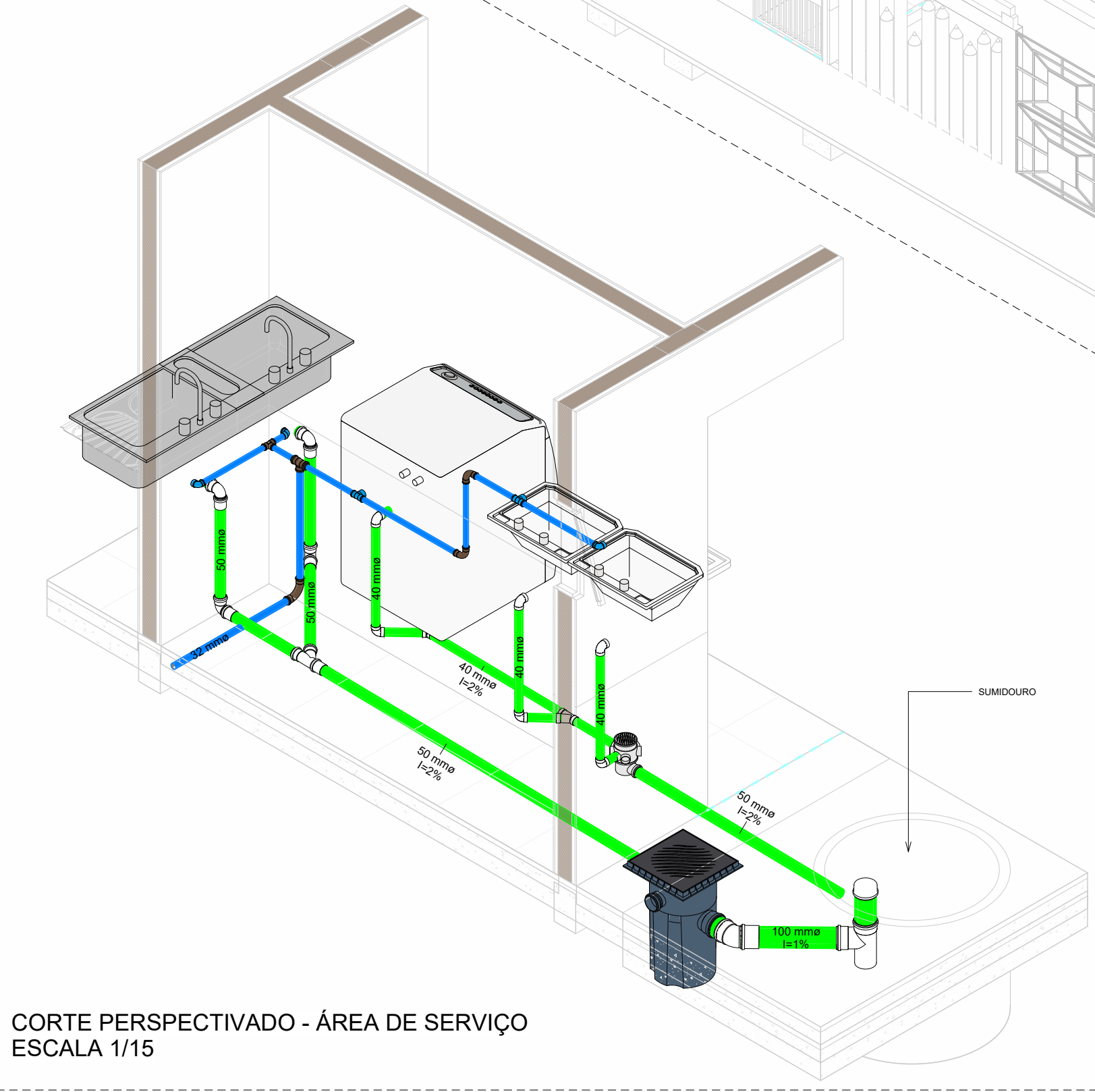
VISTA 3D  
ESCALA 1/50



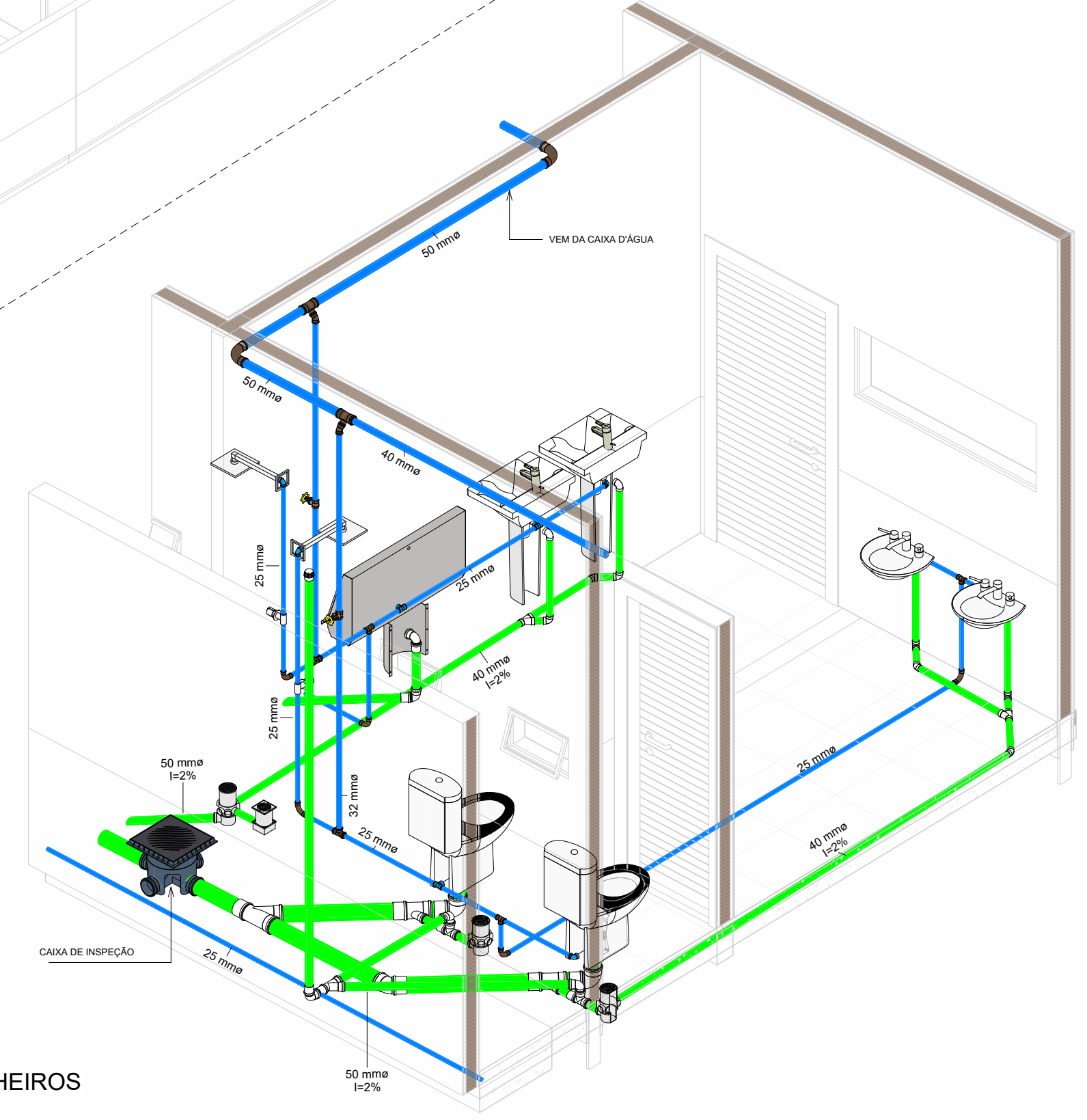
CORTE PERSPECTIVADO - PNE  
ESCALA 1/25



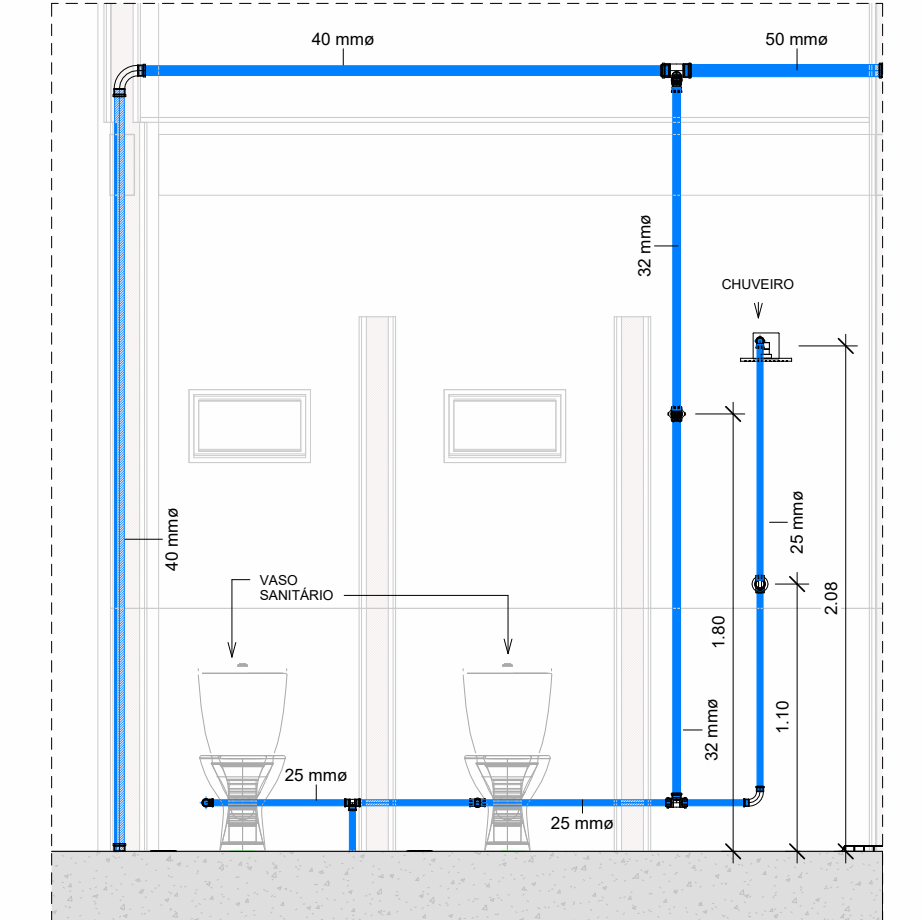
CORTE 01 - BANHEIRO MASCULINO  
ESCALA 1/20



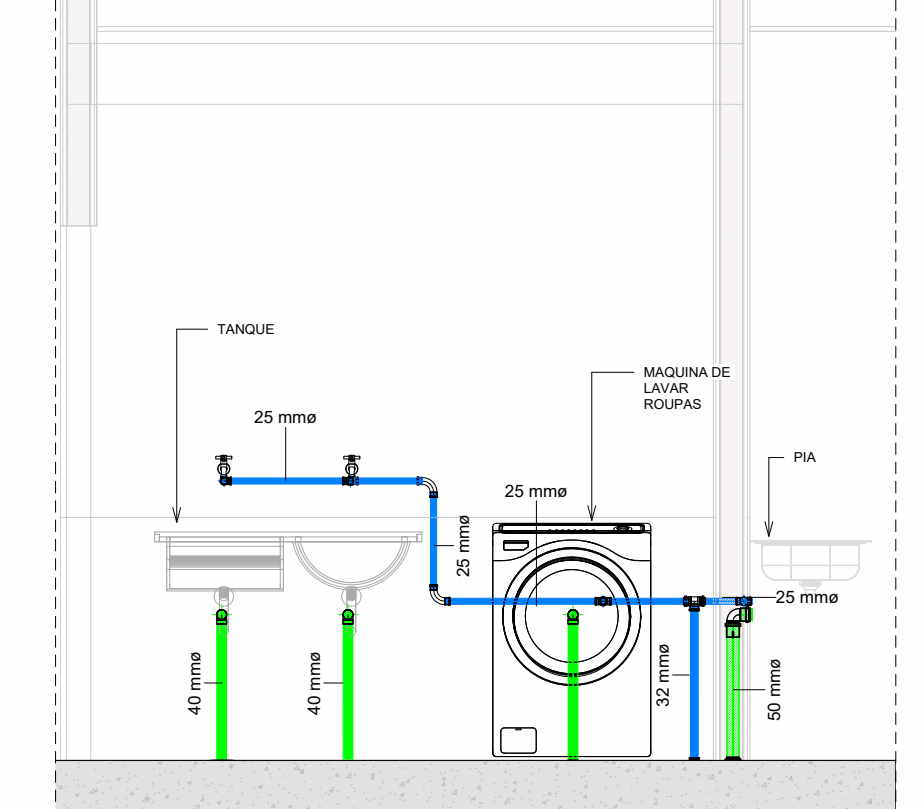
CORTE PERSPECTIVADO - ÁREA DE SERVIÇO  
ESCALA 1/15



CORTE PERSPECTIVADO - BANHEIROS  
ESCALA 1/20



CORTE 02 - BANHEIRO FEMININO  
ESCALA 1/20



CORTE 03 - ÁREA DE SERVIÇO  
ESCALA 1/20

Projeto: REFORMA E AMPLIAÇÃO - U. I. AUGUSTO ALVES DE BARROS		
Cliente: PREFEITURA MUNICIPAL DE BARRA DO CORDA		
Endereço: POVOADO ESTREITO, A 63 Km DO MUNICÍPIO DE BARRA DO CORDA - MA		
Responsável Técnico: CAIO SOUSA DA SILVA - ENGENHEIRO CIVIL - CREA - MA 11179546-4		
Prancha: PROJETO HIDROSSANITÁRIO		
Desenhista: CAIO SOUSA DA SILVA - ENGENHEIRO CIVIL - CREA - MA 11179546-4		
Data: JULHO/2022	Escala: INDICADA	Folha: H02 02