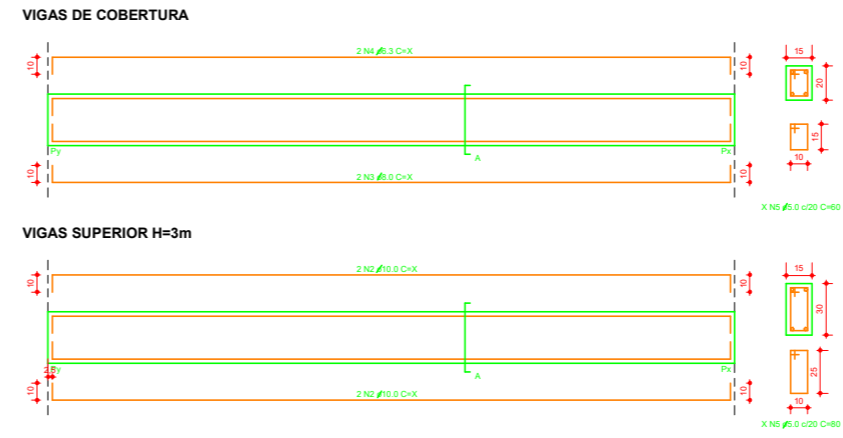
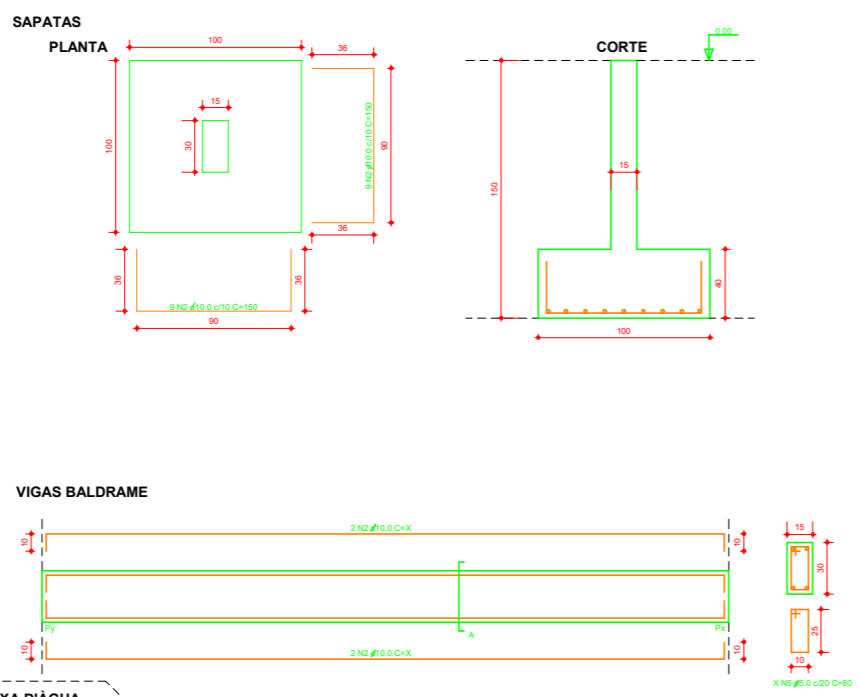
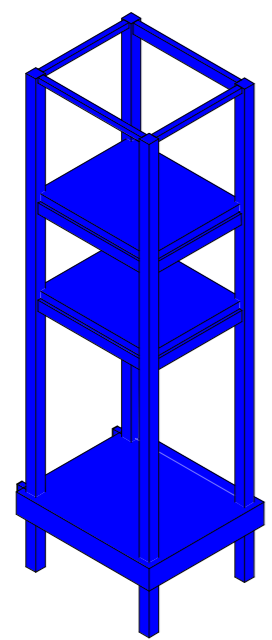
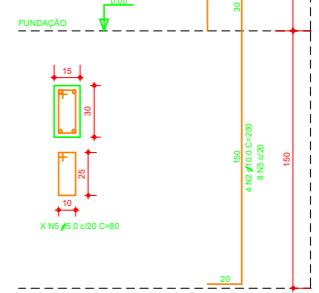


1. ATERRAR A TODA A ESCOLA PARA SUBIR O SEU NÍVEL EM 1m ACIMA DO PISO EXISTENTE.
2. FAZER AMARRAÇÃO ENTRE ESTRUTURA EXISTENTE E A NOVA ESTRUTURA.
3. PARA AS NOVAS FUNDAÇÕES, ADOTAR SAPATAS ISOLADAS 100X100X40 COM 1,5m DE PROFUNDIDADE. PARA A FUNDAÇÃO DO RESERVATÓRIO ADOTAR FUNDAÇÃO DO TIPO RÁDIER SOBRE BROCAS. PARA A LOCAÇÃO DAS MESMAS, SEGUIR O PROJETO.
4. FAZER A IMPERMEABILIZAÇÃO, DAS VIGAS BALDRAMES E DA ALVENARIA ATÉ A TERCEIRA FIADA, COM IMPERMEABILIZANTE ASFÁLTICO.
5. PARA AMPLIAÇÃO DA COBERTURA, SE POSSÍVEL, FAZER EMENDAS ENTRE A ESTRUTURA EXISTENTE E A NOVA ESTRUTURA A FIM A APROVEITAR TODO O MADEIRAMENTO JA EXISTENTE.
6. PARA QUALQUER DÚVIDA CONSULTAR O RESPONSÁVEL TÉCNICO PELO PROJETO.



CORTE PERSPECTIVADO - ESTRUTURA TORRE CAIXA D'ÁGUA ESCALA 1/75

Projeto: PROJETO ESTRUTURAL - U. I. MANOEL MARTINS JORGE		
Cliente: PREFEITURA MUNICIPAL DE BARRA DO CORDA		
Endereço: RUA 7 DE SETEMBRO, POVOADO TRÊS LAGOAS DO MANDUCA A 45,5 Km DE BARRA DO CORDA - MA		
Responsável Técnico: CAIO SOUSA DA SILVA - ENGENHEIRO CIVIL CREA - MA 111794546-4		
Prancha: DETALHAMENTOS		
Desenhista: CAIO SOUSA DA SILVA - ENGENHEIRO CIVIL CREA - MA 111794546-4		
Data: SETEMBRO/2021	Escala: INDICADA	Folha: ES01 /01